

Direction
des affaires
maritimes

Sous-direction
des systèmes
d'information
maritimes

**Centres
Régionaux
Opérationnels
de Surveillance
et de Sauvetage**

***Plaisance et loisirs
nautiques***
Sauvetage en mer
Statistiques estivales 2009

du 01/06/2009 au 30/09/2009



Plaisance et loisirs nautiques

Sauvetage en mer - statistiques estivales 2009

(1er juin au 30 septembre)

A - Répartition par CROSS

B - Répartition géographique

C - Conséquences tous CROSS confondus

D - Moyens mis en oeuvre

E - Conséquences liées à la force du vent

Plaisance et loisirs nautiques
A - Sauvetage en mer - répartition par CROSS
juin à septembre 2009

A1 - Répartition du nombre d'opérations par CROSS sur 4 ans en métropole (graphique)

A2 - Répartition du nombre d'opérations

A3 - Répartition hebdomadaire des opérations en zone de responsabilité française

A4 - Répartition hebdomadaire des opérations de sauvetage en métropole (graphique)

A5 - nombre d'opérations par département et par zone

A6 - Répartition par type d'engins impliqués

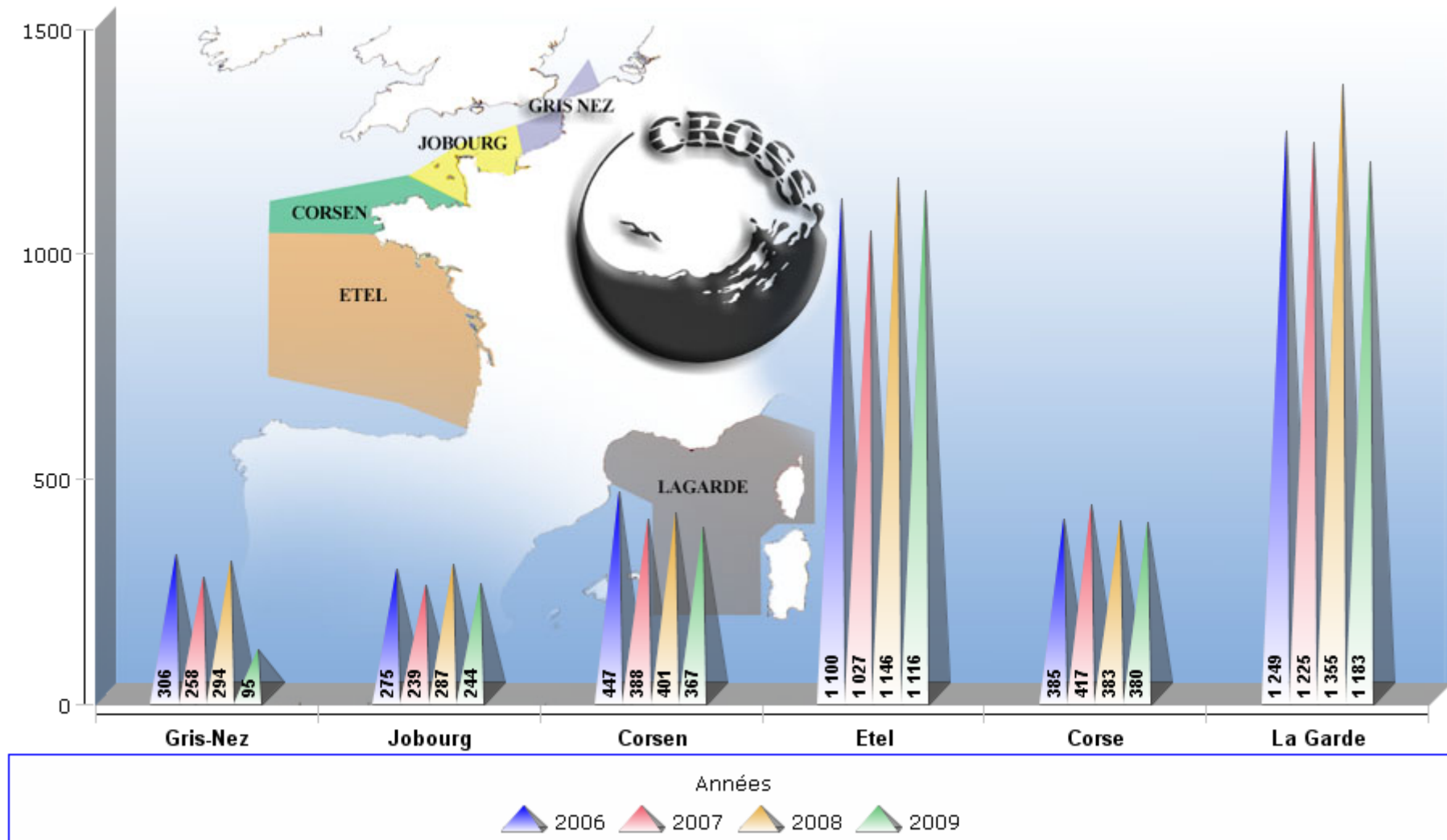
A7 - Répartition par type d'activités de loisirs nautiques

A9 - Nature des événements de mer - navires de plaisance

Plaisance et loisirs nautiques

Graphique A1 - Répartition des opérations par Cross en métropole

juin à septembre



Plaisance et loisirs nautiques

A2 - Répartition du nombre d'opérations - juin à septembre 2009

CROSS	Ports	Plage et 300 mètres	Zone CROSS		Zone de responsabilité étrangère	Hors zone de responsabilité	Total
			Eaux intérieures et territoriales	Au delà des 12 milles			
GRIS-NEZ	6	44	24	3	15	3	95
JOBOURG	5	29	188	18	4		244
CORSEN	80	55	223	6	1	2	367
ETEL	255	320	523	17		1	1116
LA GARDE	152	162	830	26	13		1183
CORSE	22	48	288	11	11		380
Métropole	520	658	2076	81	44	6	3385
REUNION	1	17	39	4	7	7	75
ANTILLES-GUYANE	4	11	21	44	6		86
POLYNESIE	4	14	1	10			29
NOUVELLE CALEDONIE			1	5			6
Outre-Mer	9	42	62	63	13	7	196
Ensemble national	529	700	2138	144	57	13	3581

Plaisance et loisirs nautiques

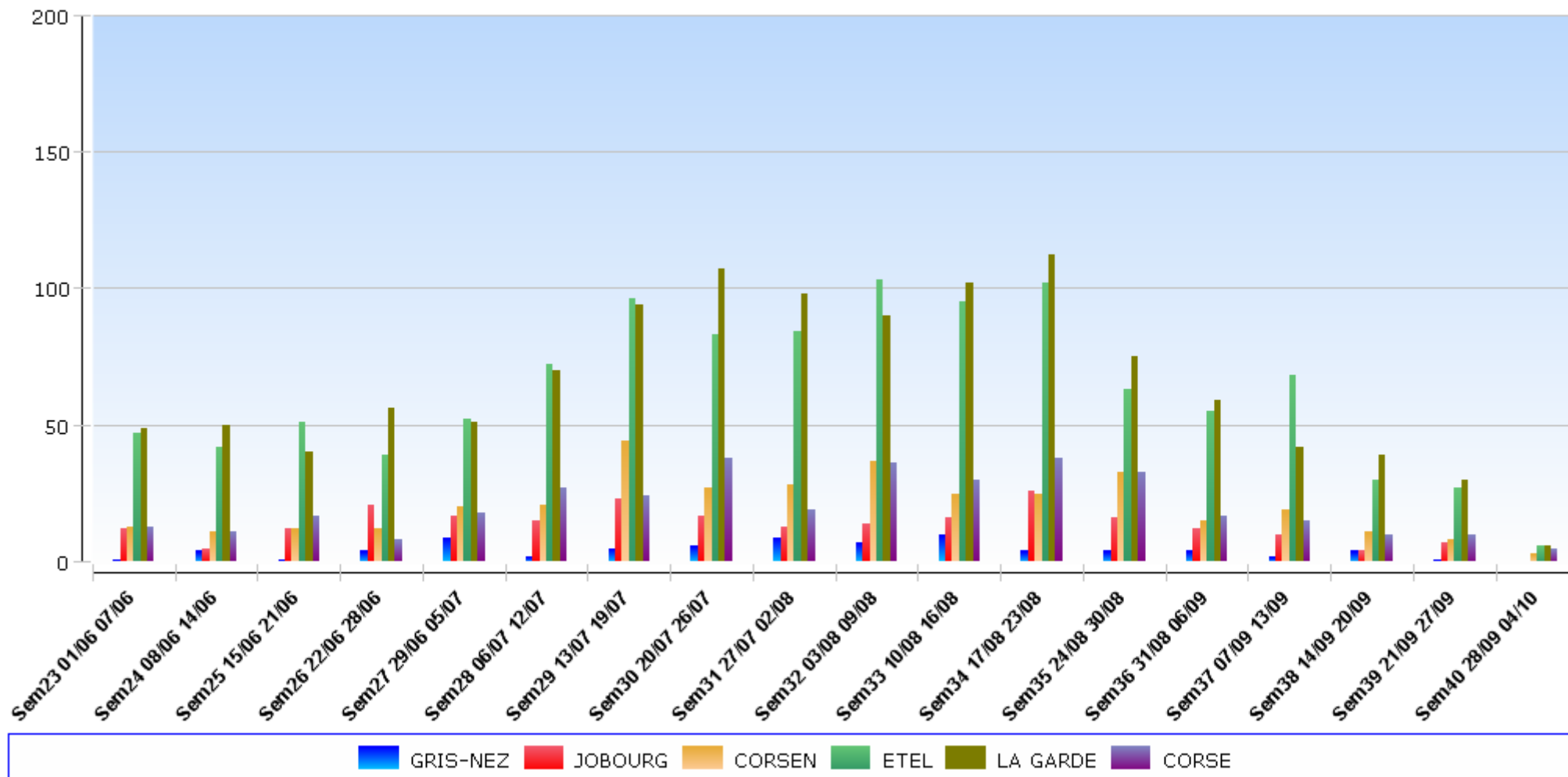
A3- Répartition hebdomadaire des opérations de juin à septembre 2009 *

CROSS	01/06	08/06	15/06	22/06	29/06	06/07	13/07	20/07	27/07	03/08	10/08	17/08	24/08	31/08	07/09	14/09	21/09	28/09	Total
	07/06	14/06	21/06	28/06	05/07	12/07	19/07	26/07	02/08	09/08	16/08	23/08	30/08	06/09	13/09	20/09	27/09	04/10	
GRIS-NEZ	1	4	1	4	9	1	5	6	7	6	10	4	4	3	2	3	1		71
JOBOURG	12	5	12	21	15	15	22	17	12	14	15	26	16	12	10	4	7		235
CORSEN	13	11	11	9	14	19	37	15	17	33	16	18	32	8	12	9	8	2	284
ETEL	34	35	38	33	41	54	66	65	67	86	76	72	46	45	58	16	23	5	860
LA GARDE	39	40	34	42	43	65	83	95	87	85	91	92	66	52	38	38	24	4	1018
CORSE	13	10	16	8	18	23	24	37	19	33	28	35	32	14	15	8	9	5	347
Métropole	112	105	112	117	140	177	237	235	209	257	236	247	196	134	135	78	72	16	2815
REUNION	3	4	3	8	3	4		5	2	3	9	1	1	2	6	1	4	1	60
ANTILLES-GUYANE	2	3	2	2	4	5	7	7	10	6	8	6	4	3	5	2			76
POLYNESIE		2		1	5	1	1		2	1	1	3	3	3			1	1	25
NOUVELLE CALEDONIE					4	2													6
Outre-Mer	5	9	5	11	16	12	8	12	14	10	18	10	8	8	11	3	5	2	167
Ensemble national	117	114	117	128	156	189	245	247	223	267	254	257	204	142	146	81	77	18	2982

*Ne sont prises en compte que les opérations ayant eu lieu dans la zone des 300 mètres, les eaux intérieures et territoriales et dans la zone au-delà des 12 milles
 Pour les semaines de début et de fin de période, on ne prend en compte que les événements de la période de référence

Plaisance et loisirs nautiques

Graphique A4 - Répartition des opérations de sauvetage



Plaisance et loisirs nautiques

A5 - Répartition des opérations par département et par zone

juin à septembre 2009

DEPARTEMENT	Plage et 300 mètres	Eaux intérieures et territoriales	Total
Nord	2	7	9
Pas-de-Calais	27	7	34
Somme	9	4	13
Seine-Maritime	6	6	12
GRIS-NEZ	44	24	68
Seine-Maritime	2	19	21
Calvados	6	60	66
Manche	21	109	130
JOBOURG	29	188	217
Ille-et-Vilaine	13	37	50
Côtes-d'Armor	18	94	112
Finistère	24	92	116
CORSEN	55	223	278
Finistère	23	38	61
Morbihan	73	126	199
Loire-Atlantique	47	60	107
Vendée	38	76	114
Charente-Maritime	44	101	145
Gironde	61	96	157
Landes	21	11	32
Pyrénées-Atlantiques	13	15	28
ETEL	320	523	843
Haute-Corse	30	200	230
Corse-du-Sud	18	88	106

Plaisance et loisirs nautiques

A5 - Répartition des opérations par département et par zone

juin à septembre 2009

DEPARTEMENT	Plage et 300 mètres	Eaux intérieures et territoriales	Total
CORSE	48	288	336
Pyrénées-Orientales	14	73	87
Aude	8	36	44
Hérault	16	98	114
Gard	11	35	46
Bouches-du-Rhône	29	145	174
Var	53	268	321
Alpes-Maritimes	29	163	192
Haute-Corse	2	6	8
Corse-du-Sud	0	6	6
LA GARDE	162	830	992
Martinique	3	12	15
Guadeloupe	8	9	17
ANTILLES-GUYANE	11	21	32
Polynésie Française	14	1	15
POLYNESIE	14	1	15
Nouvelle Calédonie	0	1	1
NOUVELLE CALEDONIE	0	1	1
Réunion	15	29	44
Mayotte	2	10	12
REUNION	17	39	56
Ensemble national	700	2138	2838

Plaisance et loisirs nautiques

A6 - Répartition par type d'engins impliqués

juin à septembre 2009

CROSS	Gris- nez	Jobourg	Corsen	Etel	La Garde	Corse	Total Métropole	Réunion	Antilles Guyane	Polynésie Française	Nouvelle Calédonie	Ensemble national
Plaisance à voile	22	61	122	254	306	132	897	4	33	7	1	942
Navire de plaisance à moteur	9	83	101	393	557	152	1295	13	16		1	1325
Navire de plaisance à moteur type off-shore			1	3	3	1	8	2				10
Véhicule nautique à moteur	3	5		27	40	7	82	4	1			87
Ski nautique							0		1			1
Planche à voile	1	8	6	31	23	4	73	2		6		81
Engin de plage	7	16	34	126	38	22	243	4				247
Fluvial / Péniche				3	17		20					20
Ensemble national	42	173	264	837	984	318	2618	29	51	13	2	2713

Plaisance et loisirs nautiques

A7 - Répartition par activités

juin à septembre 2009

CROSS	Gris- nez	Jobourg	Corsen	Etel	La Garde	Corse	Total Métropole	Réunion	Antilles Guyane	Polynésie Française	Nouvelle Calédonie	Ensemble national
Plongée en apnée		1	3	4	6	7	21		2			23
dont zone des 300m			1	4	1	3	9		1			10
Plongée en bouteille		1	2	8	32	7	50	3				53
dont zone des 300m				1	2		3					3
Chasse sous-marine							0			1		1
dont zone des 300m							0			1		1
Plongée		2	5	12	38	14	71	3	2	1		77
dont zone des 300m			1	5	3	3	12		1	1		14
Baignade	9	6	9	62	20	12	118	2	2			122
dont zone des 300m	9	5	6	58	10	6	94	1	2			97
Ski nautique							0		1			1
Planche à voile	1	8	5	25	20	4	63	2		6		71
dont zone des 300m	1	1	3	9	3	1	18			6		24
Véhicule nautique à moteur	3	5		26	34	7	75	4	1			80
dont zone des 300m	1			7	6	3	17					17
Engin de plage	7	15	28	79	33	22	184	4				188
dont zone des 300m	4	3	5	36	2	4	54	1				55
Autres accidents	15	16	8	15	5	3	62	3	4			69
dont zone des 300m	12	7	5	12	3		39	3	2			44
Ensemble national	35	52	55	219	150	62	573	18	10	7		608
dont zone des 300m	27	16	20	127	27	17	234	5	5	7		251

Plaisance et loisirs nautiques

A9 - Nature des événements de mer ayant donné lieu à opérations de sauvetage

zone de responsabilité française - juin à septembre 2009

CROSS	Gris- nez	Jobourg	Corsen	Etel	La Garde	Corse	Total Métropole	Réunion	Antilles Guyane	Polynésie Française	Nouvelle Calédonie	Ensemble national
Voile												
Homme à la mer			1	2	2	1	6					6
Abordage			1				1					1
Échouement	1	5	5	48	48	20	127		6	2		135
Chavirement			1	8	9	2	20				1	21
Incendie				1			1		1			2
Voie d'eau	1	8	3	7	5	5	29		3	1		33
Démâtage		1	1	6	5	2	15	1	1			17
Encalminage				1			1					1
Avaries	1	29	35	72	113	43	293					293
Panne de carburant		1		1	5	4	11	1		1		13
Immobilisé dans engins / hélice engagée			3	9	17	3	32					32
Difficultés de navigation ou de localisation	1	4	6	8	19	6	44		1			45
Autres, dont aide médicale	1	11	33	30	27	24	126	2	16	2		146
Total	5	59	89	193	250	110	706	4	28	6	1	745

Plaisance et loisirs nautiques

A9 - Nature des événements de mer ayant donné lieu à opérations de sauvetage

zone de responsabilité française - juin à septembre 2009

CROSS	Gris- nez	Jobourg	Corsen	Etel	La Garde	Corse	Total Métropole	Réunion	Antilles Guyane	Polynésie Française	Nouvelle Calédonie	Ensemble national
Moteurs												
Homme à la mer		4	8	10	12	5	39	4				43
Abordage						1	1		1			2
Échouement		5	4	41	49	8	107		1			108
Chavirement		1	9	42	8	7	67	1				68
Incendie			1		5	3	9					9
Voie d'eau		4	1	9	17	5	36					36
Démâtage	1	1		8	3		13					13
Avaries	7	64	40	191	362	83	747	10				757
Panne de carburant		3	1	3	17	6	30		1			31
Immobilisé dans engins / hélice engagée		1	1	18	9	2	31					31
Difficultés de navigation ou de localisation	6	7	5	30	43	22	113	5		6	1	125
Autres, dont aide médicale	5	18	37	77	65	37	239	3	15			257
Total	19	108	107	429	590	179	1432	23	18	6	1	1480
Ensemble national	24	167	196	622	840	289	2138	27	46	12	2	2225

Plaisance et loisirs nautiques

B - Répartition géographique

juin à septembre 2009

B1 - Opérations par type de flotteur et par zone géographique

B2 - Statistiques opérations et flotteurs par façade maritime

B3 - Répartition des opérations par moyen de transmission de l'alerte et par CROSS

B4 - Répartition des fausses alertes par moyen de transmission de l'alerte et par CROSS

Plaisance et loisirs nautiques
B1 - Opérations par type de zone
juin à septembre 2009

FLOTTEUR	Ports	Plage et 300 mètres	Zone CROSS		Zone de responsabilité étrangère	Hors zone de responsabilité	Total
			Eaux intérieures et territoriales	Au delà des 12 milles			
Loisirs nautiques	84	101	260	2			447
Navires à moteurs français	184	144	823	23	1		1175
Navires à moteurs étrangers	14	8	114	5	7	1	149
Voiliers français	145	94	476	45	16	1	777
Voiliers étrangers	21	11	102	17	13	1	165
Ensemble national	448	358	1775	92	37	3	2713

Plaisance et loisirs nautiques
B2 - Opérations et flotteurs par façade maritime
juin à septembre 2009

FLOTTEUR	Manche Mer du Nord	Atlantique	Méditerranée	Outremer	Total
Loisirs nautiques	65	202	151	16	434
<i>pourcentage</i>	17.66%	21.31%	11.60%	18.18%	16.04%
Navires à moteurs	148	442	713	28	1331
<i>pourcentage</i>	40.22%	46.62%	54.76%	31.82%	49.19%
Voiliers	155	304	438	44	941
<i>pourcentage</i>	42.12%	32.07%	33.64%	50.00%	34.77%
Ensemble national	368	948	1302	88	2706

Plaisance et loisirs nautiques

B3 - Répartition des opérations par moyen de transmission de l'alerte

zone à responsabilité française - juin à septembre 2009

Comment ?

CROSS	Gris- nez	Jobourg	Corsen	Etel	La Garde	Corse	Total Métropole	Réunion	Antilles Guyane	Polynésie Française	Nouvelle Calédonie	Ensemble national
Téléphone	20	109	136	424	593	183	1465	20	16	9	2	1512
<i>pourcentage</i>	86.96%	66.06%	69.39%	69.97%	71.10%	63.76%	69.40%	76.92%	39.02%	75.00%	100.00%	68.98%
VHF	3	53	60	180	233	104	633	5	18	2		658
<i>pourcentage</i>	13.04%	32.12%	30.61%	29.70%	27.94%	36.24%	29.99%	19.23%	43.90%	16.67%	0.00%	30.02%
Autres		3		2	8		13	1	7	1		22
<i>pourcentage</i>	0.00%	1.82%	0.00%	0.33%	0.96%	0.00%	0.62%	3.85%	17.07%	8.33%	0.00%	1.00%
Total général	23	165	196	606	834	287	2111	26	41	12	2	2192

Pourquoi ?

CROSS	Gris- nez	Jobourg	Corsen	Etel	La Garde	Corse	Total Métropole	Réunion	Antilles Guyane	Polynésie Française	Nouvelle Calédonie	Ensemble national
Signal pyrotechnique	3	5	5	10	13	5	41	1				42
<i>pourcentage</i>	13.04%	3.03%	2.55%	1.65%	1.56%	1.74%	1.94%	3.85%	0.00%	0.00%	0.00%	1.92%
Balise 406				1	2		3		1			4
<i>pourcentage</i>	0.00%	0.00%	0.00%	0.17%	0.24%	0.00%	0.14%	0.00%	2.44%	0.00%	0.00%	0.18%
Autres	20	160	191	595	819	282	2067	25	40	12	2	2146
<i>pourcentage</i>	86.96%	96.97%	97.45%	98.18%	98.20%	98.26%	97.92%	96.15%	97.56%	100.00%	100.00%	97.90%
Total général	23	165	196	606	834	287	2111	26	41	12	2	2192

Plaisance et loisirs nautiques

B4 - Répartition des opérations par moyen de transmission de l'alerte

zone à responsabilité française - juin à septembre 2009

Fausses alertes avec flotteurs de type plaisance et loisirs nautiques

CROSS	Gris- nez	Jobourg	Corsen	Etel	La Garde	Corse	Total Métropole	Réunion	Antilles Guyane	Polynésie Française	Nouvelle Calédonie	Ensemble national
Téléphone à terre		1		13	6	1	21	1	2			24
Télécopie							0		2			2
VHF	1	1		3		1	6		1			7
Total général	1	2		16	6	2	27	1	5			33

Fausses alertes sans flotteurs identifiés

CROSS	Gris- nez	Jobourg	Corsen	Etel	La Garde	Corse	Total Métropole	Réunion	Antilles Guyane	Polynésie Française	Nouvelle Calédonie	Ensemble national
Téléphone à terre	7	19	30	99	135	29	319	7	2	15	3	346
Télex		2			1		3	2		1		6
Télécopie							0		4			4
VHF	1	4	4	6	18	9	42		1		1	44
Total général	8	25	34	105	154	38	364	9	7	16	4	400

Plaisance et loisirs nautiques
C - Conséquences tous CROSS confondus
juin à septembre 2009

C1 - Conséquences pour les navires de plaisance ou engins de plage

C2 - Conséquences pour les personnes sur navires de plaisance ou engins de plage

C3 - Conséquences pour les personnes s'adonnant à des activités de loisirs nautiques

Plaisance et loisirs nautiques

C1 - Conséquences pour les navires des événements de mer ayant donné lieu à opérations de sauvetage

Navires de plaisance et engins de plage - zone à responsabilité française - juin à septembre 2009

Conséquences	Assisté	Côte rejointe seul	Difficulté surmontée seul	Echoué	Perdu	Remorqué	Retrouvé	Ensemble national
Voile								
Homme à la mer	3		1			3	1	8
Abordage		1	1					2
Échouement	52	4	19	17	2	80		174
Chavirement	5	2	2		2	13	1	25
Incendie			1			1		2
Voie d'eau	12	6	1			19	1	39
Démâtage	5	2				13		20
Encalminage						1		1
Difficulté de manoeuvre	18	21	17		1	298		355
Panne de carburant	6	1				9		16
Immobilisé dans engins / hélice engagée	12	1	6			17		36
Incertitude sur la position	6	9	2		3	27	5	52
Accidents en mer	64	37	11	3	1	40	12	168
Total	183	84	61	20	9	521	20	898

Plaisance et loisirs nautiques

C1 - Conséquences pour les navires des événements de mer ayant donné lieu à opérations de sauvetage

Navires de plaisance et engins de plage - zone à responsabilité française - juin à septembre 2009

Conséquences	Assisté	Côte rejointe seul	Difficulté surmontée seul	Echoué	Perdu	Remorqué	Retrouvé	Ensemble national
Moteurs								
Homme à la mer	5	3		2		7	1	18
Abordage	2	3				1		6
Échouement	40	3	4	18	2	51		118
Chavirement	4			4	1	17	2	28
Incendie	2	1			3	4		10
Voie d'eau	10	4	1		2	23		40
Démâtage						1		1
Difficulté de manoeuvre	24	16	50	1		737	1	829
Panne de carburant	7	1	2			24		34
Immobilisé dans engins / hélice engagée	10		2			22		34
Incertitude sur la position	5	4	3			6	5	23
Accidents en mer	62	54	13	5	4	50	2	190
Total	171	89	75	30	12	943	11	1331

Plaisance et loisirs nautiques

C1 - Conséquences pour les navires des événements de mer ayant donné lieu à opérations de sauvetage

Navires de plaisance et engins de plage - zone à responsabilité française - juin à septembre 2009

Conséquences	Assisté	Côte rejointe seul	Difficulté surmontée seul	Echoué	Perdu	Remorqué	Retrouvé	Ensemble national
Autres engins de plaisance								
Engin de plage	67	35	9	8	5	100	18	242
Planche à voile	23	36	1		2	17	2	81
Véhicule nautique à moteur	14	12	6	1	3	46	1	83
Ski nautique						1		1
Total	104	83	16	9	10	164	21	407
Ensemble national	458	256	152	59	31	1628	52	2636

Plaisance et loisirs nautiques

C2 - Conséquences pour les personnes des événements de mer ayant donné lieu à opérations de sauvetage

Navires de plaisance et engins de plage - zone à responsabilité française - juin à septembre 2009

Conséquences	Personnes assistées					Disparues	Décédées	Total
	Tirées d'affaires seules	Retrouvées	Secourues	Assistées	Total			
Voile								
Homme à la mer			4		4	0	2	6
Échouement	47		354		401	4	1	402
Chavirement	6		33		39	5		39
Incendie	1		2		3	0		3
Voie d'eau	29		84		113	0		113
Démâtage	4	2	44		50	0		50
Encalminage			1		1	0		1
Difficulté de manoeuvre	127		755		882	1		882
Panne de carburant	5		38		43	0		43
Immobilisé dans engins / hélice engagée	17		67		84	0		84
Incertitude sur la position	11	15	39		65	0		65
Accidents en mer	47	27	189	3	266	53	1	267
Total	294	44	1610	3	1951	63	4	1955

Plaisance et loisirs nautiques

C2 - Conséquences pour les personnes des événements de mer ayant donné lieu à opérations de sauvetage

Navires de plaisance et engins de plage - zone à responsabilité française - juin à septembre 2009

Conséquences	Personnes assistées				Total	Dont blessés	Disparues	Décédées	Total
	Tirées d'affaires seules	Retrouvées	Secourues	Assistées					
Moteurs									
Homme à la mer	1		22		23	1	2	1	26
Abordage			5		5	0			5
Échouement	30	3	239		272	4			272
Chavirement	6		58		64	6	3	3	70
Incendie	1		35		36	0			36
Voie d'eau	24		105		129	0			129
Démâtage			1		1	0			1
Difficulté de manoeuvre	220	29	2132		2381	1			2381
Panne de carburant	15		81	2	98	0			98
Immobilisé dans engins / hélice engagée	5		78		83	0			83
Incertitude sur la position	25	7	12		44	0			44
Accidents en mer	46	7	185	16	254	69	1	9	264
Total	373	46	2953	18	3390	81	6	13	3409

Plaisance et loisirs nautiques

C2 - Conséquences pour les personnes des événements de mer ayant donné lieu à opérations de sauvetage

Navires de plaisance et engins de plage - zone à responsabilité française - juin à septembre 2009

Conséquences	Tirées d'affaires seules	Personnes assistées			Total	Dont blessés	Disparues	Décédées	Total
		Retrouvées	Secourues	Assistées					
Autres engins de plaisance									
Homme à la mer	3	6	49		58	1			58
Échouement	4		13		17	1			17
Chavirement	6		83		89	1			89
Voie d'eau			6		6	0			6
Démâtage			21		21	0			21
Difficulté de manoeuvre	23	1	69		93	0			93
Panne de carburant			10		10	0			10
Incertitude sur la position	45	12	141		198	0			198
Accidents en mer	31	2	56		89	16		1	90
Total	112	21	448		581	19		1	582
Ensemble national	779	111	5011	21	5922	163	6	18	5946

Plaisance et loisirs nautiques

C3 - Conséquences pour les personnes des événements de mer ayant donné lieu à opérations de sauvetage Activités de loisirs nautiques - zone à responsabilité française - juin à septembre 2009

Conséquences	Personnes assistées					Disparues	Décédées	Total
	Tirées d'affaires seules	Retrouvées	Secourues	Assistées	Total			
Plongée en apnée	7	4	6		17	0	6	23
dont zone des 300m	6	2	1		9	0	1	10
Plongée en bouteille			31		31	13	1	35
dont zone des 300m			2		2	0		2
Chasse sous-marine					0	0	1	1
dont zone des 300m					0	0	1	1
Plongée	7	4	37		48	13	1	59
dont zone des 300m	6	2	3		11	0	2	13
Baignade	76	10	113		199	8	3	214
dont zone des 300m	59	8	95		162	5	3	175
Ski nautique	1				1	0		1
Planche à voile	52	1	45		98	2		98
dont zone des 300m	26		12		38	0		38
Véhicule nautique à moteur	21	2	129		152	13	1	153
dont zone des 300m	6		24		30	1		30
Engin de plage	61	28	374		463	6		463
dont zone des 300m	18		82		100	2		100
Autres accidents	58	9	62		129	9	1	143
dont zone des 300m	42	8	33		83	5	6	89
Ensemble national	276	54	760		1090	51	5	1131
dont zone des 300m	157	18	249		424	13	3	445

Plaisance et loisirs nautiques
D - Moyens mis en oeuvre pour les opérations
juin à septembre 2009

- D1 - Moyens terrestres ensemble national (nombre et temps d'utilisation)
- D2 - Moyens terrestres répartition par CROSS en pourcentage de temps
- D3 - Moyens terrestres répartition par CROSS en nombre
- D4 - Moyens nautiques ensemble national (nombre et temps d'utilisation)
- D5 - Moyens nautiques répartition par CROSS en pourcentage de temps
- D6 - Moyens nautiques répartition par CROSS en nombre
- D7 - Moyens aériens ensemble national (nombre et temps d'utilisation)
- D8 - Moyens aériens répartition par CROSS en pourcentage de temps
- D9 - Moyens aériens répartition par CROSS en nombre
- D10 - Moyens maritimes répartition des temps d'intervention
- D11 - Moyens aériens répartition des temps d'intervention

Plaisance et loisirs nautiques
D1 - Moyens terrestres ensemble national
juin à septembre 2009 (Nombre et temps d'utilisation)

Autorités	Nombre	Temps	% du temps
Affaires maritimes	3	2 h 41	0,07%
Autorité portuaire	6	3 h 05	0,08%
Station radio côtière	1	5 h 00	0,13%
Gendarmerie Nationale ou Maritime	177	3132 h 37	78,60%
Police-CRS	36	50 h 28	1,27%
COZ / Sécurité civile	3	8 h 12	0,21%
Marine Nationale	138	141 h 59	3,56%
Armée de l'air	1	0 h 10	0,00%
Service départementaux d'incendie et de secours	612	499 h 23	12,53%
Centre de consultation médical	50	21 h 11	0,53%
Autre organisme médical	104	51 h 58	1,30%
Mairie / collectivité locale	15	9 h 43	0,24%
Autre administration française	1	1 h 31	0,04%
Administration étrangère	7	20 h 10	0,51%
Proche / Famille	2	11 h 44	0,29%
Privé / Particulier	3	0 h 34	0,01%
Armateur	2	1 h 40	0,04%
Autre	11	23 h 39	0,59%
Total	1172	3985 h 45	

Plaisance et loisirs nautiques
D2 - Moyens terrestres répartition par CROSS
juin à septembre 2009 (en pourcentage du temps)

CROSS	Gris-nez	Jobourg	Corsen	Etel	La Garde	Corse	Réunion	Antilles Guyane	Polynésie Française	Nouvelle Calédonie
Affaires maritimes		1,44%	2,27%							
Autorité portuaire			0,96%	0,37%	0,24%					
Station radio côtière				0,93%						
Gendarmerie Nationale ou Maritime	12,35%	32,09%	32,58%	17,60%	7,69%	21,65%	14,53%	38,46%	100,00%	
Police-CRS	10,73%	2,09%	0,92%	1,39%	7,09%	0,26%	31,29%			
COZ / Sécurité civile	0,44%	12,13%		0,09%						
Marine Nationale	9,56%	5,92%	2,55%	17,98%	3,73%	18,16%				
Armée de l'air				0,03%						
Service départementaux d'incendie et de secours	29,02%	33,12%	40,96%	55,88%	70,28%	43,99%	29,95%	18,63%		
Centre de consultation médical	0,81%	0,43%	2,58%	1,03%		2,58%		33,00%		
Autre organisme médical		0,63%	0,89%	3,67%	7,20%	9,58%	2,86%	5,52%		
Mairie / collectivité locale	4,80%	3,02%		0,66%	2,11%					
Autre administration française			1,99%							
Administration étrangère		0,55%				1,14%	21,36%	3,51%		
Proche / Famille			14,30%			0,49%				
Privé / Particulier						0,20%		0,88%		
Armateur				0,16%		0,50%				
Autre	32,28%	8,57%		0,21%	1,66%	1,45%	0,02%			

Plaisance et loisirs nautiques

D3 - Moyens terrestres répartition par CROSS

juin à septembre 2009 (en nombre)

CROSS	Gris-nez	Jobourg	Corsen	Etel	La Garde	Corse	Réunion	Antilles Guyane	Polynésie Française	Nouvelle Calédonie
Affaires maritimes		1	2							
Autorité portuaire			1	4	1					
Station radio côtière				1						
Gendarmerie Nationale ou Maritime	5	15	19	80	14	34	11	7	5	
Police-CRS	5	2	2	10	14	1	2			
COZ / Sécurité civile	1	2		1						
Marine Nationale	3	4	1	109	5	17				
Armée de l'air				1						
Service départementaux d'incendie et de secours	18	15	33	372	141	83	30	5		
Centre de consultation médical	1	2	9	21		16		1		
Autre organisme médical		2	4	57	12	24	3	2		
Mairie / collectivité locale	3	2		7	5					
Autre administration française			1							
Administration étrangère		1				2	2	2		
Proche / Famille			1			1				
Privé / Particulier						2		1		
Armateur				1		1				
Autre	1	3		2	3	3	1			
Total	37	49	73	666	195	184	49	18	5	

Plaisance et loisirs nautiques
D4 - Moyens nautiques ensemble national
juin à septembre 2009 (Nombre et temps d'utilisation)

Autorités	Nombre	Temps	% du temps
Affaires maritimes	32	30 h 15	0,39%
SNSM	1817	2946 h 10	38,09%
Autorité portuaire	38	27 h 28	0,36%
Pilotage	17	18 h 07	0,23%
Gendarmerie Nationale ou Maritime	141	206 h 60	2,68%
Police-CRS	53	45 h 52	0,59%
Douanes	90	134 h 58	1,74%
Marine Nationale	66	98 h 13	1,27%
Service départementaux d'incendie et de secours	765	703 h 44	9,10%
Mairie / collectivité locale	113	104 h 01	1,34%
Autre administration française	9	9 h 50	0,13%
Administration étrangère	18	40 h 50	0,53%
Proche / Famille	22	44 h 41	0,58%
Privé / Particulier	33	2274 h 06	29,40%
Armateur	78	215 h 43	2,79%
Navire sur zone	617	730 h 50	9,45%
Autre	64	103 h 17	1,34%
Total	3973	7735 h 5	

Plaisance et loisirs nautiques
D5 - Moyens nautiques répartition par CROSS
juin à septembre 2009 (en pourcentage du temps)

CROSS	Gris-nez	Jobourg	Corsen	Etel	La Garde	Corse	Réunion	Antilles Guyane	Polynésie Française	Nouvelle Calédonie
Affaires maritimes	4,38%	0,04%	0,33%	1,13%	0,29%	0,17%				
SNSM	26,93%	54,21%	59,78%	62,12%	53,75%	48,84%	11,41%	40,10%		
Autorité portuaire	1,07%	0,12%	0,37%	0,23%	0,51%	1,02%		1,97%	0,08%	
Pilotage		0,63%	0,09%	0,06%	0,18%	0,53%	0,24%	3,46%	0,07%	
Gendarmerie Nationale ou Maritime	3,26%	3,42%	2,17%	2,43%	4,38%	5,56%	1,84%	11,62%	0,18%	23,84%
Police-CRS	5,73%	0,04%	0,33%	0,20%	1,15%	0,32%	5,95%			
Douanes	11,23%	2,88%	1,75%	2,13%	2,63%	3,18%		0,61%	0,03%	
Marine Nationale	3,03%	7,94%	2,37%	0,25%	0,95%	2,30%	2,90%			
Service départementaux d'incendie et de secours	28,10%	7,60%	15,77%	19,19%	10,70%	5,73%	7,50%	1,18%	0,07%	
Mairie / collectivité locale	4,02%	3,08%	0,07%	2,37%	2,05%		0,22%		0,66%	
Autre administration française			0,67%	0,04%	0,20%	0,21%				
Administration étrangère	2,17%	3,22%	0,48%	0,63%		0,26%		5,80%		
Proche / Famille		0,75%		0,07%	1,49%	2,15%	0,64%			
Privé / Particulier		0,98%	0,09%		0,54%	0,79%	2,19%	24,21%	98,92%	17,88%
Armateur				0,46%	4,57%	16,35%	9,11%	0,94%		
Navire sur zone	6,89%	12,47%	14,33%	8,54%	13,28%	10,99%	55,74%	6,32%		34,44%
Autre	3,20%	2,61%	1,41%	0,14%	3,34%	1,59%	2,26%	3,79%		23,84%

Plaisance et loisirs nautiques

D6 - Moyens nautiques répartition par CROSS

juin à septembre 2009 (en nombre)

CROSS	Gris-nez	Jobourg	Corsen	Etel	La Garde	Corse	Réunion	Antilles Guyane	Polynésie Française	Nouvelle Calédonie
Affaires maritimes	3	1	3	17	6	2				
SNSM	18	147	234	596	622	164	19	17		
Autorité portuaire	1	2	3	8	12	8		3	1	
Pilotage		3	1	2	3	4	1	2	1	
Gendarmerie Nationale ou Maritime	4	9	10	41	41	22	2	8	2	2
Police-CRS	4	1	2	7	28	4	7			
Douanes	5	8	7	22	31	15		1	1	
Marine Nationale	2	15	12	4	19	11	3			
Service départementaux d'incendie et de secours	37	26	95	362	178	45	18	2	2	
Mairie / collectivité locale	5	7	1	54	43		2		1	
Autre administration française			4	2	1	2				
Administration étrangère	2	7	1	1		2		5		
Proche / Famille		2		2	11	6	1			
Privé / Particulier		1	2		8	4	1	9	5	3
Armateur				5	31	40	1	1		
Navire sur zone	8	54	77	166	211	81	12	6		2
Autre	4	3	7	4	34	7	1	2		2
Total	93	286	459	1293	1279	417	68	56	13	9

Plaisance et loisirs nautiques
D7 - Moyens aériens ensemble national
juin à septembre 2009 (Nombre et temps d'utilisation)

Autorités	Moyens	Nombre	Temps	% du temps
Administration étrangère	Aéronef	7	23 h 17	3,20%
	Hélicoptère	3	10 h 40	1,46%
Armée de l'air	Hélicoptère	7	13 h 20	1,83%
COZ / Sécurité civile	Hélicoptère	251	225 h 17	30,92%
Douanes	Aéronef	14	30 h 42	4,21%
	Hélicoptère	11	7 h 52	1,08%
Gendarmerie Nationale ou Maritime	Aéronef	1	0 h 59	0,13%
	Hélicoptère	134	133 h 44	18,36%
Marine Nationale	Aéronef	15	73 h 44	10,12%
	Hélicoptère	163	208 h 59	28,68%
Total		606	728 h 34	

Plaisance et loisirs nautiques
D8 - Moyens aériens répartition par CROSS
juin à septembre 2009 (en pourcentage du temps)

CROSS	Moyens	Gris-nez	Jobourg	Corsen	Etel	La Garde	Corse	Réunion	Antilles Guyane	Polynésie Française	Nouvelle Calédonie
Administration étrangère	Aéronef		14,76%	5,18%							
	Hélicoptère	0,77%	5,89%		1,53%						
Armée de l'air	Hélicoptère					0,12%	12,09%	15,81%		100,00%	
COZ / Sécurité civile	Hélicoptère	18,21%	31,40%	31,39%	38,92%	25,46%	32,43%		16,25%		
Douanes	Aéronef			10,60%	2,03%	5,20%			47,61%		
	Hélicoptère	2,30%	4,05%		0,24%	0,71%	0,74%				
Gendarmerie Nationale ou Maritime	Aéronef						1,51%				
	Hélicoptère			10,05%	28,41%	9,20%	53,23%	84,19%	36,14%		
Marine Nationale	Aéronef	8,62%		16,60%	7,07%	24,95%					
	Hélicoptère	70,10%	43,90%	26,18%	21,80%	34,35%					

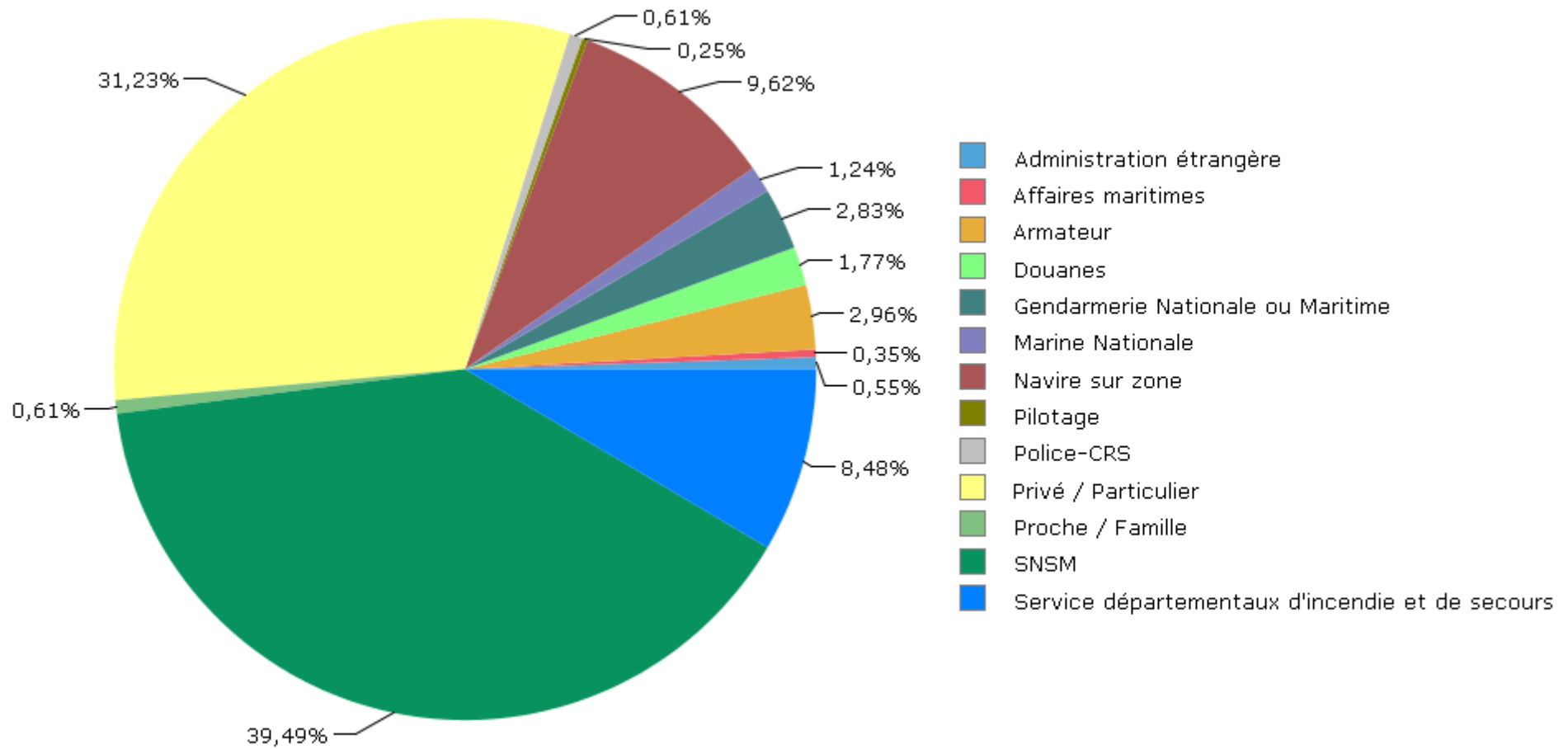
Plaisance et loisirs nautiques
D9 - Moyens aériens répartition par CROSS
juin à septembre 2009 (en nombre)

CROSS	Moyens	Gris-nez	Jobourg	Corsen	Etel	La Garde	Corse	Réunion	Antilles Guyane	Polynésie Française	Nouvelle Calédonie
Gendarmerie Nationale ou Maritime	Aéronef						1				
	Hélicoptère			16	74	10	23	7	4		
Douanes	Aéronef			5	5	2			2		
	Hélicoptère	1	5		1	2	2				
COZ / Sécurité civile	Hélicoptère	13	36	35	104	38	22		3		
Marine Nationale	Aéronef	1		5	2	7					
	Hélicoptère	30	34	22	42	35					
Armée de l'air	Hélicoptère					1	3	2		1	
Administration étrangère	Aéronef		5	2							
	Hélicoptère	1	1		1						
Total		46	81	85	229	95	51	9	9	1	

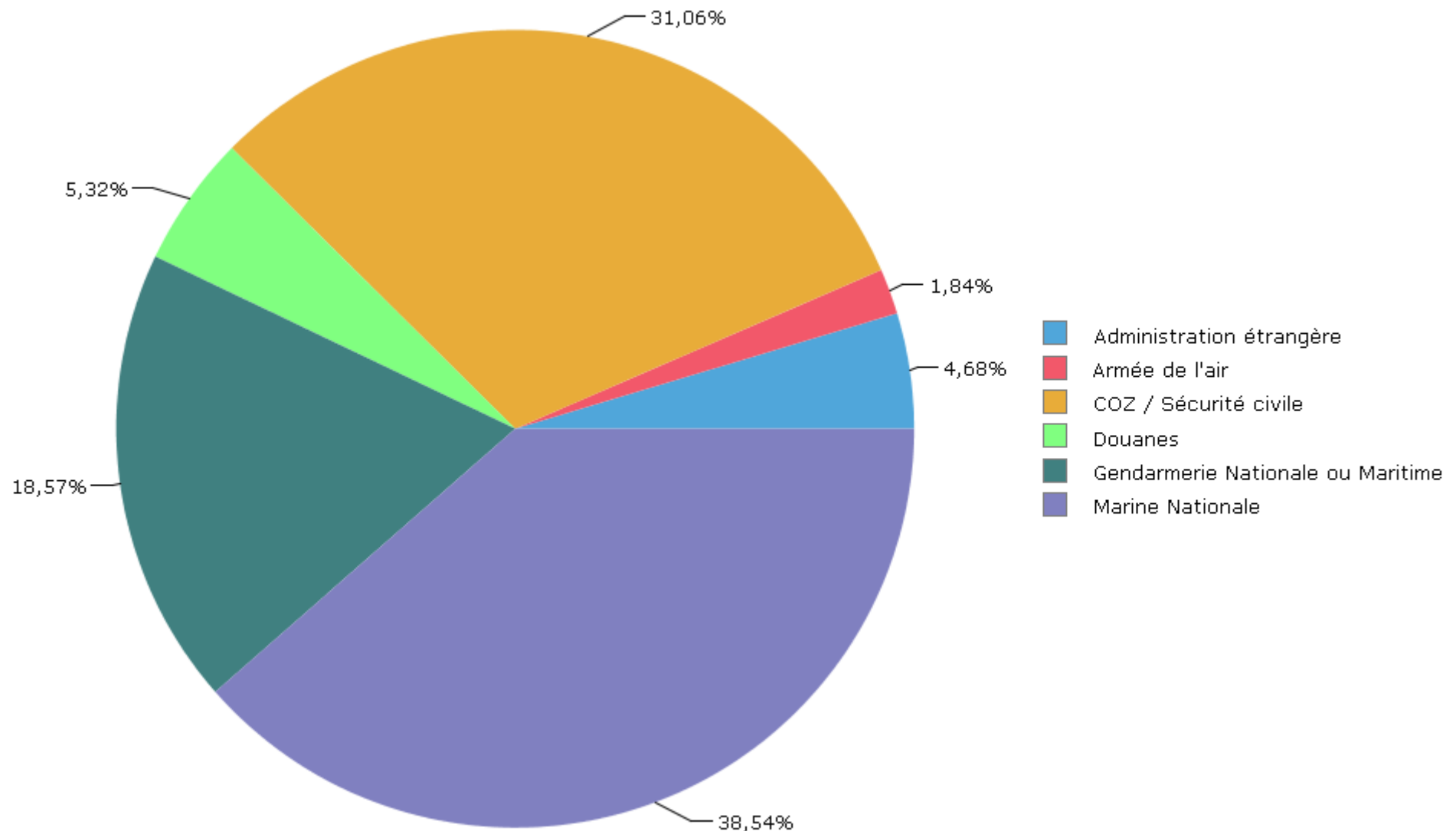
Plaisance et loisirs nautiques

D10 - Moyens maritimes répartition des temps d'intervention

juin à septembre 2009



Plaisance et loisirs nautiques
D11 - Moyens aériens répartition des temps d'intervention
juin à septembre 2009



Plaisance et loisirs nautiques

E - Requêtes spécifiques

juin à septembre 2009

E1 - Statistiques avaries propulsion ou panne de carburant en fonction de la force du vent

E2 - Statistiques échouement en fonction de la force du vent

Plaisance et loisirs nautiques
E1 - Statistiques difficulté de manoeuvre ou panne de carburant
en fonction de la force du vent
juin à septembre 2009

FLOTTEUR	Force 0 à 1	Force 2 à 6	Force 7 à 12	Total
Loisirs nautiques	4	44		48
<i>pourcentage</i>	2.67%	4.40%	0.00%	4.12%
Navires à moteurs	105	660	7	772
<i>pourcentage</i>	70.00%	66.07%	43.75%	66.27%
Voiliers	41	295	9	345
<i>pourcentage</i>	27.33%	29.53%	56.25%	29.61%
Ensemble national	150	999	16	1165

Plaisance et loisirs nautiques
E2 - Statistiques échouement
en fonction de la force du vent
juin à septembre 2009

FLOTTEUR	Force 0 à 1	Force 2 à 6	Force 7 à 12	Total
Loisirs nautiques	1	16		17
<i>pourcentage</i>	3.13%	8.25%	0.00%	7.14%
Navires à moteurs	12	67	3	82
<i>pourcentage</i>	37.50%	34.54%	25.00%	34.45%
Voiliers	19	111	9	139
<i>pourcentage</i>	59.38%	57.22%	75.00%	58.40%
Ensemble national	32	194	12	238