

Direction
des affaires
maritimes

Sous-direction
des systèmes
d'information
maritimes

**Centres
Régionaux
Opérationnels
de Surveillance
et de Sauvetage**

***Plaisance et loisirs
nautiques***
Sauvetage en mer
Statistiques estivales 2010

du 01/06/2010 au 30/09/2010



Plaisance et loisirs nautiques

Sauvetage en mer - statistiques estivales 2010

(1er juin au 30 septembre)

A - Répartition par CROSS

B - Répartition géographique

C - Conséquences tous CROSS confondus

D - Moyens mis en oeuvre

E - Conséquences liées à la force du vent

Plaisance et loisirs nautiques
A - Sauvetage en mer - répartition par CROSS
juin à septembre 2010

A1 - Répartition du nombre d'opérations par CROSS sur 4 ans en métropole (graphique)

A2 - Répartition du nombre d'opérations

A3 - Répartition hebdomadaire des opérations en zone de responsabilité française

A4 - Répartition hebdomadaire des opérations de sauvetage en métropole (graphique)

A5 - nombre d'opérations par département et par zone

A6 - Répartition par type d'engins impliqués

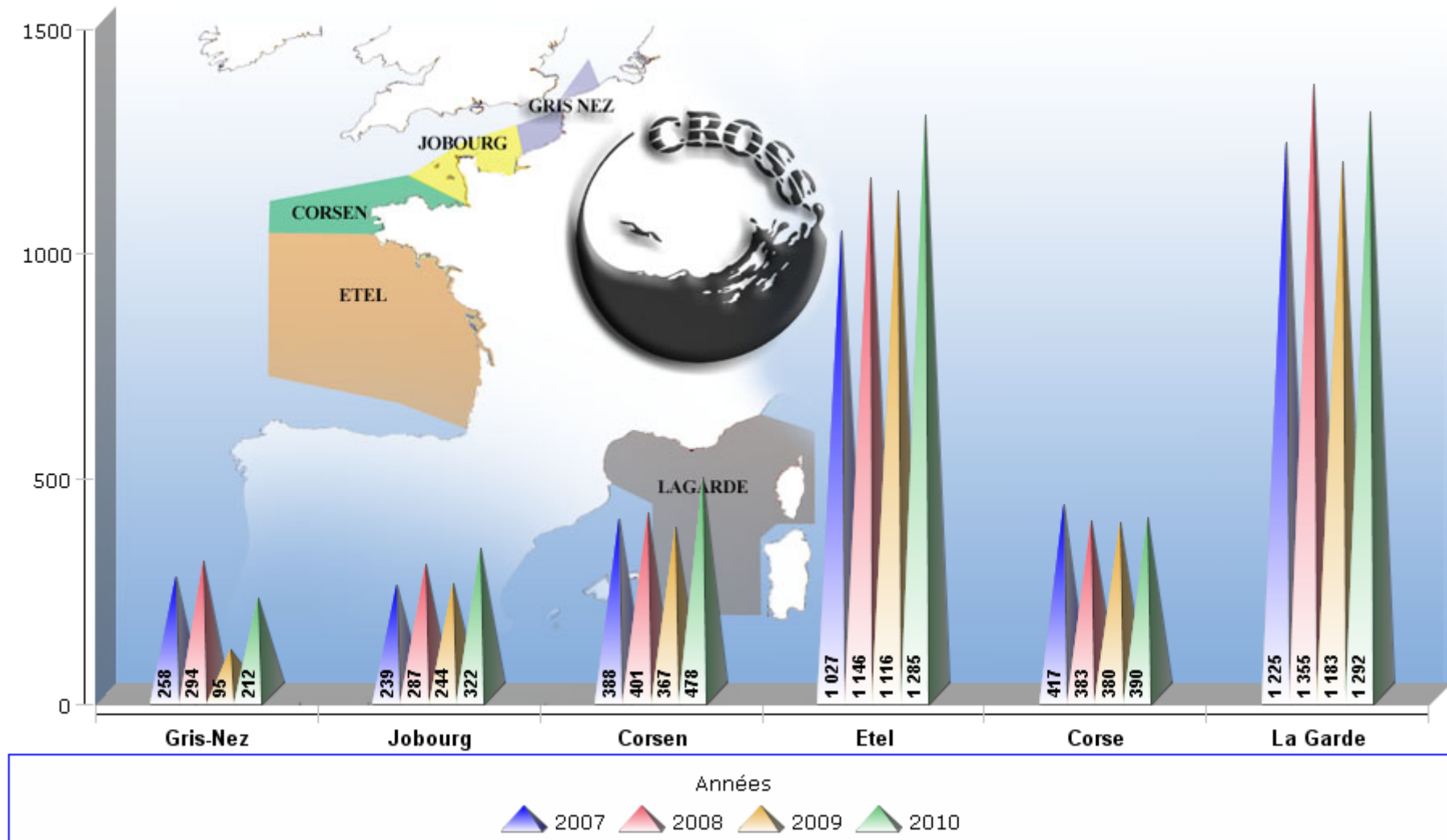
A7 - Répartition par type d'activités de loisirs nautiques

A9 - Nature des événements de mer - navires de plaisance

Plaisance et loisirs nautiques

Graphique A1 - Répartition des opérations par Cross en métropole

juin à septembre



Plaisance et loisirs nautiques

A2 - Répartition du nombre d'opérations - juin à septembre 2010

CROSS	Ports	Plage et 300 mètres	Zone CROSS		Zone de responsabilité étrangère	Total
			Eaux intérieures et territoriales	Au delà des 12 milles		
GRIS-NEZ	18	57	70	19	48	212
JOBOURG	35	49	213	15	10	322
CORSEN	38	122	311	3	4	478
ETEL	100	296	873	15	1	1285
LA GARDE	104	202	910	49	27	1292
CORSE	20	74	280	7	9	390
Métropole	315	800	2657	108	99	3979
REUNION	2	19	41	1	8	71
ANTILLES-GUYANE	11	38	73	46	20	188
POLYNESIE	9	10	17	34	7	77
NOUVELLE CALEDONIE	3	6	42	9	11	71
Outre-Mer	25	73	173	90	46	407
Ensemble national	340	873	2830	198	145	4386

Plaisance et loisirs nautiques

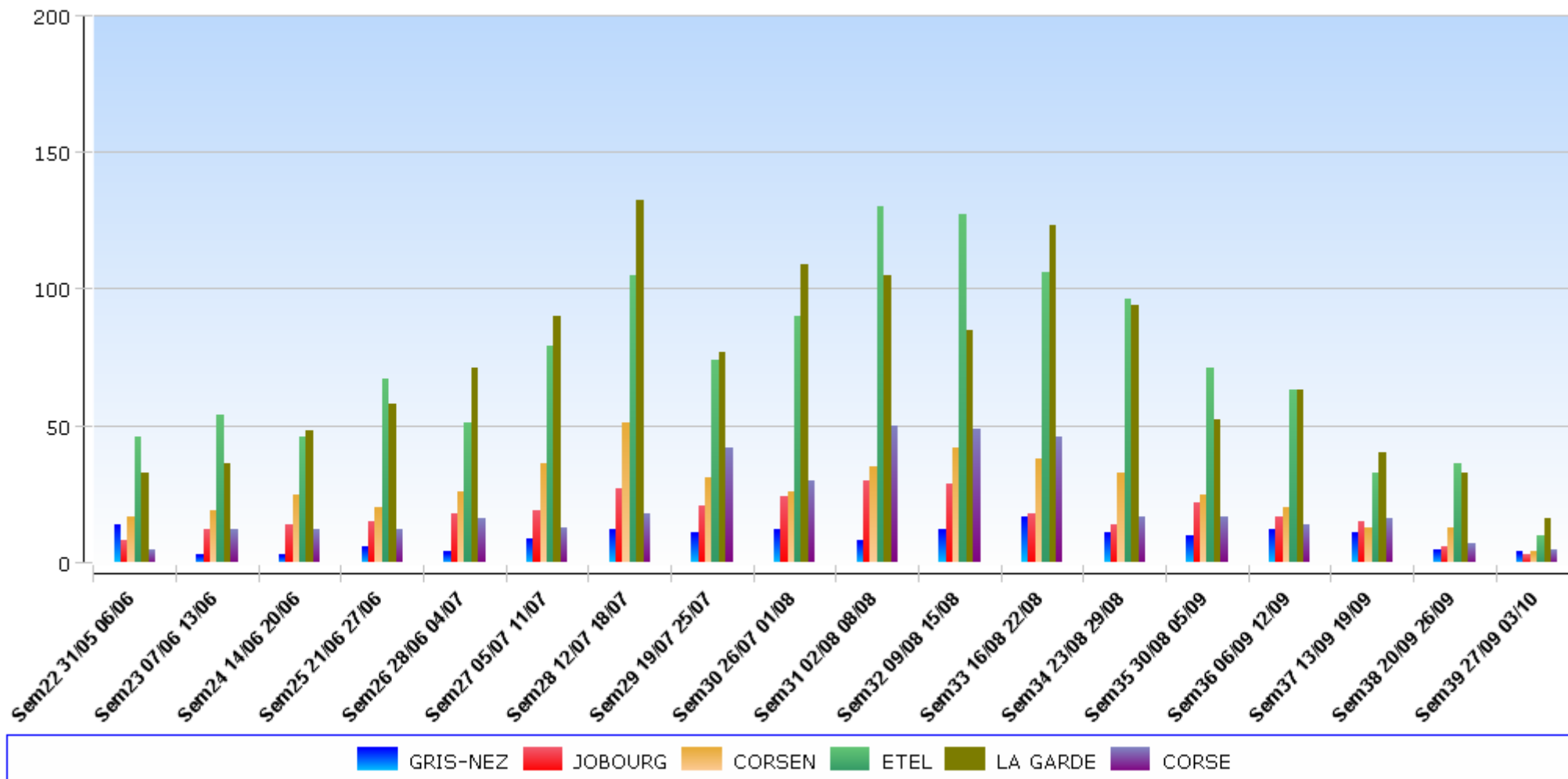
A3- Répartition hebdomadaire des opérations de juin à septembre 2010 *

CROSS	31/05	07/06	14/06	21/06	28/06	05/07	12/07	19/07	26/07	02/08	09/08	16/08	23/08	30/08	06/09	13/09	20/09	27/09	Total
	06/06	13/06	20/06	27/06	04/07	11/07	18/07	25/07	01/08	08/08	15/08	22/08	29/08	05/09	12/09	19/09	26/09	03/10	
GRIS-NEZ	12	3	3	6	4	8	8	10	12	8	10	16	9	8	10	10	5	4	146
JOBOURG	6	9	12	15	15	17	25	21	24	25	26	17	9	18	15	15	6	2	277
CORSEN	17	18	19	20	26	35	47	28	22	27	38	36	29	25	20	13	12	4	436
ETEL	41	47	43	64	45	78	95	70	84	125	121	95	80	65	57	31	33	10	1184
LA GARDE	30	33	42	55	66	85	126	72	102	95	76	115	88	48	48	33	33	14	1161
CORSE	5	11	12	12	16	12	17	40	28	46	47	43	16	17	13	14	7	5	361
Métropole	111	121	131	172	172	235	318	241	272	326	318	322	231	181	163	116	96	39	3565
REUNION	2	4	5		4	4	2	4	4	7	1	2	3	1	6	7	4	1	61
ANTILLES-GUYANE	3	3	10	13	8	7	9	12	8	17	11	10	13	15	6	8	3	1	157
POLYNESIE	3	2	3	1	2	2	5	10	5	5	2	2	2	4	4	3	5	1	61
NOUVELLE CALEDONIE	4	4			4	4	4	3	5	2	3	2	5	7	3	4	2	1	57
Outre-Mer	12	13	18	14	18	17	20	29	22	31	17	16	23	27	19	22	14	4	336
Ensemble national	123	134	149	186	190	252	338	270	294	357	335	338	254	208	182	138	110	43	3901

*Ne sont prises en compte que les opérations ayant eu lieu dans la zone des 300 mètres, les eaux intérieures et territoriales et dans la zone au-delà des 12 milles
 Pour les semaines de début et de fin de période, on ne prend en compte que les événements de la période de référence

Plaisance et loisirs nautiques

Graphique A4 - Répartition des opérations de sauvetage



Plaisance et loisirs nautiques

A5 - Répartition des opérations par département et par zone

juin à septembre 2010

DEPARTEMENT	Plage et 300 mètres	Eaux intérieures et territoriales	Total
Nord	3	12	15
Pas-de-Calais	32	27	59
Somme	8	10	18
Seine-Maritime	14	21	35
GRIS-NEZ	57	70	127
Seine-Maritime	3	21	24
Calvados	15	53	68
Manche	31	139	170
JOBOURG	49	213	262
Ille-et-Vilaine	23	39	62
Côtes-d'Armor	32	124	156
Finistère	67	148	215
CORSEN	122	311	433
Finistère	26	97	123
Morbihan	62	222	284
Loire-Atlantique	39	92	131
Vendée	40	100	140
Charente-Maritime	52	123	175
Gironde	52	203	255
Landes	10	14	24
Pyrénées-Atlantiques	15	22	37
ETEL	296	873	1169
Haute-Corse	48	185	233
Corse-du-Sud	26	95	121

Plaisance et loisirs nautiques

A5 - Répartition des opérations par département et par zone

juin à septembre 2010

DEPARTEMENT	Plage et 300 mètres	Eaux intérieures et territoriales	Total
CORSE	74	280	354
Pyrénées-Orientales	18	79	97
Aude	10	33	43
Hérault	29	116	145
Gard	11	39	50
Bouches-du-Rhône	24	141	165
Var	69	314	383
Alpes-Maritimes	36	169	205
Haute-Corse	4	13	17
Corse-du-Sud	1	6	7
LA GARDE	202	910	1112
Martinique	17	23	40
Guadeloupe	21	44	65
Guyane	0	6	6
ANTILLES-GUYANE	38	73	111
Polynésie Française	10	17	27
POLYNESIE	10	17	27
Nouvelle Calédonie	6	42	48
NOUVELLE CALEDONIE	6	42	48
Réunion	16	25	41
Mayotte	3	16	19
REUNION	19	41	60
Ensemble national	873	2830	3703

Plaisance et loisirs nautiques

A6 - Répartition par type d'engins impliqués

juin à septembre 2010

CROSS	Gris- nez	Jobourg	Corsen	Etel	La Garde	Corse	Total Métropole	Réunion	Antilles Guyane	Polynésie Française	Nouvelle Calédonie	Ensemble national
Plaisance à voile	62	86	126	386	355	128	1143	8	61	10	16	1238
Plaisance à moteur < 8m	30	96	177	520	438	91	1352	25	25	10	23	1435
Plaisance à moteur > 8m	20	34	10	63	209	76	412	1	30	3	3	449
Annexe	2	4	15	20	6	3	50		2	1	1	54
Véhicule nautique à moteur	8	5	4	24	53	8	102	2	7			111
Ski nautique				1			1					1
Planche à voile	5	7	8	21	16	9	66	2	4		1	73
Kite surf	15	5	3	54	35	2	114	2	2	1	1	120
Surf			1	7		1	9	1		5		15
Kayak	6	8	18	13	7	7	59	2		7		68
Autre loisir nautique	8	11	32	30	33	8	122	1	2			125
Fluvial / Péniche	1				13		14					14
Ensemble national	157	256	394	1139	1165	333	3444	44	133	37	45	3703

Plaisance et loisirs nautiques

A7 - Répartition par activités

juin à septembre 2010

CROSS	Gris- nez	Jobourg	Corsen	Etel	La Garde	Corse	Total Métropole	Réunion	Antilles Guyane	Polynésie Française	Nouvelle Calédonie	Ensemble national
Plongée en apnée	1		3	3	1	5	13	1				14
dont zone des 300m	1		3		1	5	10	1				11
Plongée avec bouteille	1	4	3	9	36	12	65	1			1	67
dont zone des 300m		1			3	1	5					5
Chasse sous-marine		1	1	1	4	2	9	1	2	1	1	14
dont zone des 300m					2	1	3		2	1	1	7
Plongée	2	5	7	13	41	19	87	3	2	1	2	95
dont zone des 300m	1	1	3		6	7	18	1	2	1	1	23
Baignade	9	5	12	51	28	33	138	6	9			153
dont zone des 300m	8	3	10	40	19	26	106	5	6			117
Ski nautique				1			1					1
Planche à voile	4	7	7	19	16	9	62	2	3		1	68
dont zone des 300m	2	4	5	5	4	2	22					22
Véhicule nautique à moteur	8	5	3	24	51	8	99	2	7			108
dont zone des 300m	3	1	1	7	6		18					18
Kayak	5	7	17	12	7	7	55	2		6		63
dont zone des 300m	3	1	11	5	2	1	23			2		25
Kite surf	13	5	3	53	34	2	110	2	2	1	1	116
dont zone des 300m	9	1	3	15	7		35	1				36
Surf			1	7		1	9	1		4		14

Plaisance et loisirs nautiques

A7 - Répartition par activités

juin à septembre 2010

CROSS	Gris- nez	Jobourg	Corsen	Etel	La Garde	Corse	Total Métropole	Réunion	Antilles Guyane	Polynésie Française	Nouvelle Calédonie	Ensemble national
dont zone des 300m			1	6		1	8	1		1		10
Autre loisir nautique	8	11	28	28	31	8	114	1	2			117
dont zone des 300m	4	2	7	13	6	1	33					33
Autres accidents	11	18	17	22	1		69	1		1		71
dont zone des 300m	10	12	15	16	1		54			1		55
Ensemble national	60	63	95	230	209	87	744	20	25	13	4	806
dont zone des 300m	40	25	56	107	51	38	317	8	8	5	1	339

Plaisance et loisirs nautiques

A9 - Nature des événements de mer ayant donné lieu à opérations de sauvetage

zone de responsabilité française - juin à septembre 2010

CROSS	Gris- nez	Jobourg	Corsen	Etel	La Garde	Corse	Total Métropole	Réunion	Antilles Guyane	Polynésie Française	Nouvelle Calédonie	Ensemble national
Voile												
Homme à la mer			1	3	1	1	6	1				7
Abordage				3	3		6					6
Échouement	1	5	12	69	47	14	148	1	11	2	3	165
Chavirement	1	1	3	40	8	2	55		1			56
Incendie					3	2	5		3			8
Voie d'eau	1	4	4	12	14	4	39		1			40
Démâtage	1	4	5	17	12	2	41	1	1			43
Encalminage		1		2	1		4					4
Panne de carburant			1	4	4	5	14		1			15
Immobilisé dans engins / hélice engagée	2	6	11	23	12	6	60		1			61
Difficultés de navigation ou de localisation	2		3	11	19	5	40				1	41
Autres, dont aide médicale	19	47	71	155	178	76	546	1	32	5	11	595
Total	27	68	111	339	302	117	964	4	51	7	15	1041

Plaisance et loisirs nautiques

A9 - Nature des événements de mer ayant donné lieu à opérations de sauvetage

zone de responsabilité française - juin à septembre 2010

CROSS	Gris- nez	Jobourg	Corsen	Etel	La Garde	Corse	Total Métropole	Réunion	Antilles Guyane	Polynésie Française	Nouvelle Calédonie	Ensemble national
Moteurs												
Homme à la mer	2	5	16	9	8	1	41	3	1			45
Abordage		1		2	5		8					8
Échouement	5	8	12	50	51	9	135		4	1	1	141
Chavirement		8	15	29	13	7	72	3	1	2	1	79
Incendie			2	3	8	3	16		1			17
Voie d'eau	1	3	6	16	37	9	72	1	5		1	79
Démâtage			2		2	1	5		1			6
Avaries	1						1					1
Panne de carburant	1	2	1	10	34	2	50		2	1	6	59
Immobilisé dans engins / hélice engagée	3	3	15	21	18	2	62					62
Difficultés de navigation ou de localisation	10	4	20	95	64	18	211	1	2	6	1	221
Autres, dont aide médicale	56	117	159	465	506	136	1439	24	45	12	18	1538
Total	79	151	248	700	746	188	2112	32	62	22	28	2256
Ensemble national	106	219	359	1039	1048	305	3076	36	113	29	43	3297

Plaisance et loisirs nautiques
B - Répartition géographique
juin à septembre 2010

B1 - Opérations par type de flotteur et par zone géographique

B2 - Statistiques opérations et flotteurs par façade maritime

B3 - Répartition des opérations par moyen de transmission de l'alerte et par CROSS

B4 - Répartition des fausses alertes par moyen de transmission de l'alerte et par CROSS

Plaisance et loisirs nautiques
B1 - Opérations par type de zone
juin à septembre 2010

FLOTTEUR	Ports	Plage et 300 mètres	Zone CROSS		Zone de responsabilité étrangère	Hors zone de responsabilité	Total
			Eaux intérieures et territoriales	Au delà des 12 milles			
Loisirs nautiques	33	165	416	13	3		630
Navires à moteurs français	122	217	1273	24	12		1648
Navires à moteurs étrangers	19	19	119	20	22		199
Voiliers français	104	129	667	54	45		999
Voiliers étrangers	27	15	138	28	19		227
Ensemble national	305	545	2613	139	101		3703

Plaisance et loisirs nautiques
B2 - Opérations et flotteurs par façade maritime
juin à septembre 2010

FLOTTEUR	Manche Mer du Nord	Atlantique	Méditerranée	Outremer	Total
Loisirs nautiques	127	209	201	43	580
<i>pourcentage</i>	20.79%	15.66%	13.42%	17.62%	15.73%
Navires à moteurs	276	674	814	108	1872
<i>pourcentage</i>	45.17%	50.49%	54.34%	44.26%	50.76%
Voiliers	208	452	483	93	1236
<i>pourcentage</i>	34.04%	33.86%	32.24%	38.11%	33.51%
Ensemble national	611	1335	1498	244	3688

Plaisance et loisirs nautiques

B3 - Répartition des opérations par moyen de transmission de l'alerte

zone à responsabilité française - juin à septembre 2010

Comment ?

CROSS	Gris- nez	Jobourg	Corsen	Etel	La Garde	Corse	Total Métropole	Réunion	Antilles Guyane	Polynésie Française	Nouvelle Calédonie	Ensemble national
Téléphone	54	84	171	538	222	106	1175	16	39	12	13	1255
<i>pourcentage</i>	58.06%	39.81%	49.71%	54.51%	21.83%	36.55%	39.94%	50.00%	42.39%	48.00%	31.71%	40.07%
VHF	29	78	99	249	281	118	854	4	26	5	7	896
<i>pourcentage</i>	31.18%	36.97%	28.78%	25.23%	27.63%	40.69%	29.03%	12.50%	28.26%	20.00%	17.07%	28.61%
Autres	10	49	74	200	514	66	913	12	27	8	21	981
<i>pourcentage</i>	10.75%	23.22%	21.51%	20.26%	50.54%	22.76%	31.03%	37.50%	29.35%	32.00%	51.22%	31.32%
Total général	93	211	344	987	1017	290	2942	32	92	25	41	3132

Pourquoi ?

CROSS	Gris- nez	Jobourg	Corsen	Etel	La Garde	Corse	Total Métropole	Réunion	Antilles Guyane	Polynésie Française	Nouvelle Calédonie	Ensemble national
SAR / Vie humaine en danger	41	60	219	307	318	130	1075	12	25	17	9	1138
<i>pourcentage</i>	44.09%	28.44%	63.66%	31.10%	31.27%	44.83%	36.54%	37.50%	27.17%	68.00%	21.95%	36.33%
MAS / Assistance aux navires	45	109		458	623	138	1373	19	41	4	32	1469
<i>pourcentage</i>	48.39%	51.66%	0.00%	46.40%	61.26%	47.59%	46.67%	59.38%	44.57%	16.00%	78.05%	46.90%
SUR / Sureté des navires					1		1					1
<i>pourcentage</i>	0.00%	0.00%	0.00%	0.00%	0.10%	0.00%	0.03%	0.00%	0.00%	0.00%	0.00%	0.03%
DIV / Autres cas	7	42	125	222	75	22	493	1	26	4		524
<i>pourcentage</i>	7.53%	19.91%	36.34%	22.49%	7.37%	7.59%	16.76%	3.13%	28.26%	16.00%	0.00%	16.73%
Total général	93	211	344	987	1017	290	2942	32	92	25	41	3132

Plaisance et loisirs nautiques

B4 - Répartition des opérations par moyen de transmission de l'alerte

zone à responsabilité française - juin à septembre 2010

fausses alertes et répartition

Fausses alertes avec flotteurs de type plaisance et loisirs nautiques

CROSS	Gris- nez	Jobourg	Corsen	Etel	La Garde	Corse	Total Métropole	Réunion	Antilles Guyane	Polynésie Française	Nouvelle Calédonie	Ensemble national
Téléphone à terre	6	8	13	39	23	13	102	4	11	4	1	122
VHF phonie			1	7			8		1			9
VHF ASN	1				4		5					5
Balise de détresse	3			1	1		5		6		1	12
MF/HF ASN					1		1					1
Autre signal réglementaire						1	1		1			2
Autre moyen d'alerte	1					1	2					2
Télex	1						1					1
Télécopie							0		1			1
Téléphone à la mer / GSM	1		1	5	2		9					9
Téléphone à la mer / satellite							0		1			1
Total général	13	8	15	52	31	15	134	4	21	4	2	165

Fausse alertes sans flotteurs identifiés

CROSS	Gris- nez	Jobourg	Corsen	Etel	La Garde	Corse	Total Métropole	Réunion	Antilles Guyane	Polynésie Française	Nouvelle Calédonie	Ensemble national
Téléphone à terre	3	14	17	30	28	8	100	3	8	1	4	116
VHF phonie		2	4	2	3	1	12					12
VHF ASN					1	1	2					2
Balise de détresse	3			1			4		3	1	3	11
Balise 121,5 Mhz	1					2	3		3			6
Autre signal réglementaire							0		1			1
Autre moyen d'alerte					5		5					5
Téléphone à la mer / GSM	1	2	2				5					5
Signal pyrotechnique	2	2	3	7	11	1	26	5	9			40
Total général	10	20	26	40	48	13	157	8	24	2	7	198

Plaisance et loisirs nautiques
C - Conséquences tous CROSS confondus
juin à septembre 2010

C1 - Conséquences pour les navires de plaisance ou engins de plage

C2 - Conséquences pour les personnes sur navires de plaisance ou engins de plage

C3 - Conséquences pour les personnes s'adonnant à des activités de loisirs nautiques

Plaisance et loisirs nautiques

C1 - Conséquences pour les navires des événements de mer ayant donné lieu à opérations de sauvetage

Navires de plaisance et engins de plage - zone à responsabilité française - juin à septembre 2010

Conséquences	Assisté	Difficulté surmontée seul	Echoué	Perdu	Remorqué	Retrouvé	Ensemble national
Voile							
Homme à la mer	3	3	1				7
Abordage		4			2		6
Échouement	75	47	19	4	64		209
Chavirement	19	9		2	29		59
Incendie	2	1		5	1		9
Voie d'eau	16	7	1	7	13		44
Démâtage	4	7		1	33		45
Encalminage		1			3		4
Panne de carburant	4	4			7		15
Immobilisé dans engins / hélice engagée	32	7			26		65
Incertitude sur la position	7	8	1		21	8	45
Accidents en mer	122	104	6	8	346	10	596
Total	284	202	28	27	545	18	1104

Plaisance et loisirs nautiques

C1 - Conséquences pour les navires des événements de mer ayant donné lieu à opérations de sauvetage

Navires de plaisance et engins de plage - zone à responsabilité française - juin à septembre 2010

Conséquences	Assisté	Difficulté surmontée seul	Echoué	Perdu	Remorqué	Retrouvé	Ensemble national
Moteurs							
Homme à la mer	3		1		8	2	14
Abordage					2		2
Échouement	34	21	22	3	69		149
Chavirement	4	1	5	6	26		42
Incendie	5	1		4	13		23
Voie d'eau	14	9	3	8	48		82
Panne de carburant	7	3			53		63
Immobilisé dans engins / hélice engagée	27	6			36		69
Incertitude sur la position	7	6			14	5	32
Accidents en mer	183	146	27	7	935	15	1313
Total	284	193	58	28	1204	22	1789

Plaisance et loisirs nautiques

C1 - Conséquences pour les navires des événements de mer ayant donné lieu à opérations de sauvetage

Navires de plaisance et engins de plage - zone à responsabilité française - juin à septembre 2010

Conséquences	Assisté	Difficulté surmontée seul	Echoué	Perdu	Remorqué	Retrouvé	Ensemble national
Autres engins de plaisance							
Planche à voile	23	23		1	12	5	64
Véhicule nautique à moteur	16	13	3	2	67	3	104
Kayak	8	15		1	10	12	46
Kite surf	58	29		4	6	3	100
Autre loisir nautique	34	8	3	4	46	6	101
Surf	4	6				1	11
Total	143	94	6	12	141	30	426
Ensemble national	711	489	92	67	1890	70	3319

Plaisance et loisirs nautiques

C2 - Conséquences pour les personnes des événements de mer ayant donné lieu à opérations de sauvetage

Navires de plaisance et engins de plage - zone à responsabilité française - juin à septembre 2010

Conséquences	Personnes assistées					Total	Dont blessés	Disparues	Décédées	Total
	Tirées d'affaires seules	Retrouvées	Secourues	Assistées						
Voile										
Homme à la mer	3		6	1	10	0		1		11
Abordage	8		2		10	0				10
Échouement	90		92	196	378	11				378
Chavirement	14		90	12	116	1				116
Incendie	2		14	4	20	1				20
Voie d'eau	34		52	12	98	2				98
Démâtage	28		44	42	114	0				114
Encalminage	4			5	9	0				9
Panne de carburant	17			35	52	0				52
Immobilisé dans engins / hélice engagée	6		10	122	138	0				138
Incertitude sur la position	21	7	12	20	60	0	1			61
Accidents en mer	281	16	220	798	1315	59	3	3		1321
Total	508	23	542	1247	2320	74	4	4		2328

Plaisance et loisirs nautiques

C2 - Conséquences pour les personnes des événements de mer ayant donné lieu à opérations de sauvetage

Navires de plaisance et engins de plage - zone à responsabilité française - juin à septembre 2010

Conséquences	Personnes assistées					Total	Dont blessés	Disparues	Décédées	Total
	Tirées d'affaires seules	Retrouvées	Secourues	Assistées						
Moteurs										
Homme à la mer	4	1	9		14	0		3	17	
Abordage			3		3	1	1		4	
Échouement	54		121	216	391	8			391	
Chavirement	6		81	0	87	8		7	94	
Incendie	2		32	13	47	8			47	
Voie d'eau	28		243	75	346	1			346	
Panne de carburant	23		12	152	187	0			187	
Immobilisé dans engins / hélice engagée	22		3	140	165	0			165	
Incertitude sur la position	14	6	5	17	42	0			42	
Accidents en mer	329	21	287	2621	3258	72	3	10	3271	
Total	482	28	796	3234	4540	98	4	20	4564	

Plaisance et loisirs nautiques

C2 - Conséquences pour les personnes des événements de mer ayant donné lieu à opérations de sauvetage

Navires de plaisance et engins de plage - zone à responsabilité française - juin à septembre 2010

Conséquences	Personnes assistées						Disparues	Décédées	Total
	Tirées d'affaires seules	Retrouvées	Secourues	Assistées	Total	Dont blessés			
Autres engins de plaisance									
Homme à la mer	5	1	31	2	39	1	1	40	
Abordage			6		6	5	1	7	
Échouement	5				5	0		5	
Chavirement	12		47	15	74	0		74	
Voie d'eau			6	1	7	0		7	
Démâtage	2			10	12	0		12	
Panne de carburant				2	2	0		2	
Incertitude sur la position	71	4	95	39	209	2		209	
Accidents en mer	55	13	64	88	220	15		220	
Total	150	18	249	157	574	23	2	576	
Ensemble national	1140	69	1587	4638	7434	195	8	7468	

Plaisance et loisirs nautiques

C3 - Conséquences pour les personnes des événements de mer ayant donné lieu à opérations de sauvetage

Activités de loisirs nautiques - zone à responsabilité française - juin à septembre 2010

Conséquences	Personnes assistées				Total	Dont blessés	Disparues	Décédées	Total
	Tirées d'affaires seules	Retrouvées	Secourues	Assistées					
Plongée en apnée	7	1	4	1	13	1		4	17
dont zone des 300m	3	1	4	1	9	1		1	10
Plongée avec bouteille	13	10	44		67	21		4	71
dont zone des 300m	2		2		4	1		1	5
Chasse sous-marine	3	5	2		10	0		3	13
dont zone des 300m	1	2	1		4	0		2	6
Plongée	23	16	50	1	90	22		11	101
dont zone des 300m	6	3	7	1	17	2		4	21
Baignade	67	15	115	4	201	13	3	19	223
dont zone des 300m	53	12	94	2	161	12	3	17	181
Ski nautique					0	0			0
Planche à voile	30	3	27	9	69	2		1	70
dont zone des 300m	8	2	5	8	23	1			23
Véhicule nautique à moteur	27	4	68	87	186	18		1	187
dont zone des 300m	1	1	6	18	26	1			26
Kayak	34	4	37	3	78	2			78
dont zone des 300m	14	2	7	1	24	1			24
Kite surf	45	3	41	22	111	0			111

Plaisance et loisirs nautiques

C3 - Conséquences pour les personnes des événements de mer ayant donné lieu à opérations de sauvetage

Activités de loisirs nautiques - zone à responsabilité française - juin à septembre 2010

Conséquences	Personnes assistées					Disparues	Décédées	Total	
	Tirées d'affaires seules	Retrouvées	Secourues	Assistées	Total				Dont blessés
dont zone des 300m	22		16		38	0		38	
Surf	8	1	6		15	3		15	
dont zone des 300m	5	1	4		10	3		10	
Autre loisir nautique	22	5	91	37	155	1		155	
dont zone des 300m	6	2	18	4	30	0		30	
Autres accidents	59		58	17	134	9	3	7	144
dont zone des 300m	41		46	14	101	6	3	4	108
Ensemble national	315	51	493	180	1039	70	6	39	1084
dont zone des 300m	156	23	203	48	430	26	6	25	461

Plaisance et loisirs nautiques
D - Moyens mis en oeuvre pour les opérations
juin à septembre 2010

- D1 - Moyens terrestres ensemble national (nombre et temps d'utilisation)
- D2 - Moyens terrestres répartition par CROSS en pourcentage de temps
- D3 - Moyens terrestres répartition par CROSS en nombre
- D4 - Moyens nautiques ensemble national (nombre et temps d'utilisation)
- D5 - Moyens nautiques répartition par CROSS en pourcentage de temps
- D6 - Moyens nautiques répartition par CROSS en nombre
- D7 - Moyens aériens ensemble national (nombre et temps d'utilisation)
- D8 - Moyens aériens répartition par CROSS en pourcentage de temps
- D9 - Moyens aériens répartition par CROSS en nombre
- D10 - Moyens maritimes répartition des temps d'intervention
- D11 - Moyens aériens répartition des temps d'intervention

Plaisance et loisirs nautiques
D1 - Moyens terrestres ensemble national
juin à septembre 2010 (Nombre et temps d'utilisation)

Autorités	Nombre	Temps	% du temps
Affaires maritimes	2	12 h 58	0,69%
Autorité portuaire	18	55 h 31	2,98%
Gendarmerie Nationale ou Maritime	192	329 h 03	17,63%
Police-CRS	44	40 h 32	2,17%
Douanes	1	0 h 42	0,04%
COZ / Sécurité civile	5	4 h 38	0,25%
Marine Nationale	310	516 h 52	27,70%
Armée de l'air	3	2 h 49	0,15%
Service départementaux d'incendie et de secours	656	664 h 60	35,64%
SCMM / SAMU côtier	132	62 h 48	3,37%
Centre de consultation médical	32	10 h 46	0,58%
Autre organisme médical	9	9 h 22	0,50%
Mairie / collectivité locale	76	65 h 22	3,50%
Administration étrangère	31	55 h 36	2,98%
Proche / Famille	1	1 h 07	0,06%
Privé / Particulier	25	15 h 49	0,85%
Entreprises de remorquage et de dépannage	3	7 h 02	0,38%
Autre	16	9 h 57	0,53%
Total	1556	1865 h 54	

Plaisance et loisirs nautiques

D2 - Moyens terrestres répartition par CROSS

juin à septembre 2010 (en pourcentage du temps)

CROSS	Gris-nez	Jobourg	Corsen	Etel	La Garde	Corse	Réunion	Antilles Guyane	Polynésie Française	Nouvelle Calédonie
Affaires maritimes			5,62%	0,01%						
Autorité portuaire	0,37%	0,05%		4,80%	0,10%	0,15%	1,65%			
Gendarmerie Nationale ou Maritime	21,54%	14,48%	9,12%	16,36%	8,32%	13,08%	18,30%	17,19%	55,70%	92,63%
Police-CRS	1,84%	3,28%	0,39%	1,65%	6,15%	1,33%	2,79%			
Douanes										
COZ / Sécurité civile			0,28%	0,07%		1,51%		12,50%		
Marine Nationale	0,26%	51,29%	60,93%	28,91%		13,13%	6,54%			
Armée de l'air				0,25%						
Service départementaux d'incendie et de secours	72,41%	24,71%	9,63%	39,53%	72,30%	54,96%	27,07%	58,85%	10,93%	
SCMM / SAMU côtier	0,42%	5,20%	3,85%	1,82%	8,53%	5,82%	4,15%		2,17%	7,37%
Centre de consultation médical	0,37%	0,20%	2,86%	0,23%	0,04%	0,58%	0,25%			
Autre organisme médical			0,28%	0,13%	2,69%	2,38%				
Mairie / collectivité locale	0,26%	0,09%	0,17%	4,31%	1,10%	1,00%	2,27%		25,35%	
Administration étrangère	2,00%		6,36%	0,06%		0,31%	33,68%			
Proche / Famille				0,10%						
Privé / Particulier	0,53%	0,69%	0,52%	0,80%	0,78%	1,02%	0,25%	11,46%	4,33%	
Armateur						2,28%				
Entreprises de remorquage et de dépannage				0,63%						
Autre				0,33%		2,45%	3,05%		1,53%	

Plaisance et loisirs nautiques

D3 - Moyens terrestres répartition par CROSS

juin à septembre 2010 (en nombre)

CROSS	Gris-nez	Jobourg	Corsen	Etel	La Garde	Corse	Réunion	Antilles Guyane	Polynésie Française	Nouvelle Calédonie
Affaires maritimes			1	1						
Autorité portuaire	1	2		8	1	1	5			
Gendarmerie Nationale ou Maritime	8	18	16	69	13	11	15	1	13	10
Police-CRS	1	4	2	17	12	3	3			
Douanes										
COZ / Sécurité civile			1	1		2		1		
Marine Nationale	1	28	96	176		10	3			
Armée de l'air				3						
Service départementaux d'incendie et de secours	29	34	32	349	166	68	25	2	4	
SCMM / SAMU côtier	1	5	10	60	19	25	7		1	1
Centre de consultation médical	1	2	4	15	1	5	1			
Autre organisme médical			1	1	5	2				
Mairie / collectivité locale	1	1	1	62	4	1	4		4	
Administration étrangère	1		2	3		1	19			
Proche / Famille				1						
Privé / Particulier	1	5	2	11	2	3	1	1	1	
Armateur						1				
Entreprises de remorquage et de dépannage				3						
Autre				6		1	8		1	
Total	45	99	168	786	223	134	91	5	24	11

Plaisance et loisirs nautiques
D4 - Moyens nautiques ensemble national
juin à septembre 2010 (Nombre et temps d'utilisation)

Autorités	Nombre	Temps	% du temps
Affaires maritimes	34	414 h 37	4,68%
SNSM	1881	3373 h 19	38,09%
Autorité portuaire	77	73 h 57	0,84%
Gendarmerie Nationale ou Maritime	192	300 h 07	3,39%
Police-CRS	72	146 h 38	1,66%
Douanes	62	96 h 08	1,09%
Marine Nationale	60	150 h 42	1,70%
Armée de terre	1	0 h 33	0,01%
Service départementaux d'incendie et de secours	801	2007 h 43	22,67%
Mairie / collectivité locale	133	101 h 02	1,14%
Administration étrangère	27	156 h 25	1,77%
Proche / Famille	21	31 h 35	0,36%
Privé / Particulier	966	1668 h 53	18,85%
Armateur	124	156 h 05	1,76%
Entreprises de remorquage et de dépannage	37	76 h 30	0,86%
Autre	57	100 h 47	1,14%
Total	4545	8855 h 1	

Plaisance et loisirs nautiques
D5 - Moyens nautiques répartition par CROSS
juin à septembre 2010 (en pourcentage du temps)

CROSS	Gris-nez	Jobourg	Corsen	Etel	La Garde	Corse	Réunion	Antilles Guyane	Polynésie Française	Nouvelle Calédonie
Affaires maritimes	2,21%	0,31%	0,40%	0,61%	0,54%	0,32%	48,76%			
SNSM	23,36%	62,05%	29,42%	46,87%	50,90%	55,95%	2,11%	21,15%		67,81%
Autorité portuaire	1,54%	0,57%	0,10%	1,41%	1,21%	0,47%	0,23%	13,74%	0,25%	
Gendarmerie Nationale ou Maritime	4,80%	3,09%	1,06%	2,73%	2,75%	4,20%	6,85%	9,78%	1,36%	20,78%
Police-CRS	0,07%	0,33%		3,09%	2,45%	0,10%	3,57%			
Douanes	1,78%	0,42%	1,14%	1,17%	1,97%	0,89%	0,20%		0,59%	
Marine Nationale	0,66%	1,20%	1,72%	0,95%	0,78%	0,25%	1,03%		10,45%	
Armée de terre					0,03%					
Service départementaux d'incendie et de secours	10,86%	3,10%	56,32%	16,62%	9,50%	6,39%	1,90%	13,53%	74,61%	0,65%
Mairie / collectivité locale	2,83%	0,52%	0,42%	1,26%	2,43%	2,04%				1,09%
Administration étrangère	19,90%	2,54%		0,00%	1,72%	0,00%	4,11%			
Proche / Famille	0,19%	0,19%	0,04%	0,01%	0,86%	0,57%				0,38%
Privé / Particulier	27,16%	24,11%	7,56%	23,73%	21,23%	8,53%	23,34%	25,40%	9,90%	9,29%
Armateur	4,35%	0,55%	0,87%	1,41%	0,47%	12,99%			2,84%	
Entreprises de remorquage et de dépannage		0,05%	0,49%	0,00%	2,01%	6,65%		10,79%		
Autre	0,29%	0,96%	0,47%	0,14%	1,13%	0,66%	7,91%	5,61%		

Plaisance et loisirs nautiques

D6 - Moyens nautiques répartition par CROSS

juin à septembre 2010 (en nombre)

CROSS	Gris-nez	Jobourg	Corsen	Etel	La Garde	Corse	Réunion	Antilles Guyane	Polynésie Française	Nouvelle Calédonie
Affaires maritimes	3	2	5	10	11	2	1			
SNSM	46	169	272	613	557	153	12	1		25
Autorité portuaire	2	9	3	22	27	7	2	1	4	
Gendarmerie Nationale ou Maritime	6	13	11	53	38	17	28	1	4	6
Police-CRS	1	3		14	42	1	11			
Douanes	2	3	7	20	23	4	1		2	
Marine Nationale	2	7	18	10	12	2	5		3	
Armée de terre					1					
Service départementaux d'incendie et de secours	47	35	101	403	145	33	16	3	6	2
Mairie / collectivité locale	10	3	9	51	51	7				2
Administration étrangère	4	8		1	6	1	3			
Proche / Famille	1	1	1	1	7	5				1
Privé / Particulier	36	67	107	291	297	70	11	6	22	14
Armateur	4	6	21	40	7	43			3	
Entreprises de remorquage et de dépannage		1	10	1	15	7		2		
Autre	3	7	10	6	21	5	3	2		
Total	167	334	575	1536	1260	357	93	16	44	50

Plaisance et loisirs nautiques
D7 - Moyens aériens ensemble national
juin à septembre 2010 (Nombre et temps d'utilisation)

Autorités	Moyens	Nombre	Temps	% du temps
Administration étrangère	Aéronef	6	29 h 08	4,07%
	Hélicoptère	5	4 h 23	0,61%
Armée de l'air	Aéronef	1	5 h 30	0,77%
	Hélicoptère	10	24 h 31	3,43%
COZ / Sécurité civile	Hélicoptère	255	265 h 23	37,08%
Douanes	Aéronef	14	17 h 07	2,39%
	Hélicoptère	9	5 h 16	0,74%
Gendarmerie Nationale ou Maritime	Hélicoptère	97	109 h 18	15,27%
Marine Nationale	Aéronef	19	54 h 53	7,67%
	Hélicoptère	168	200 h 18	27,98%
Total		584	715 h 47	

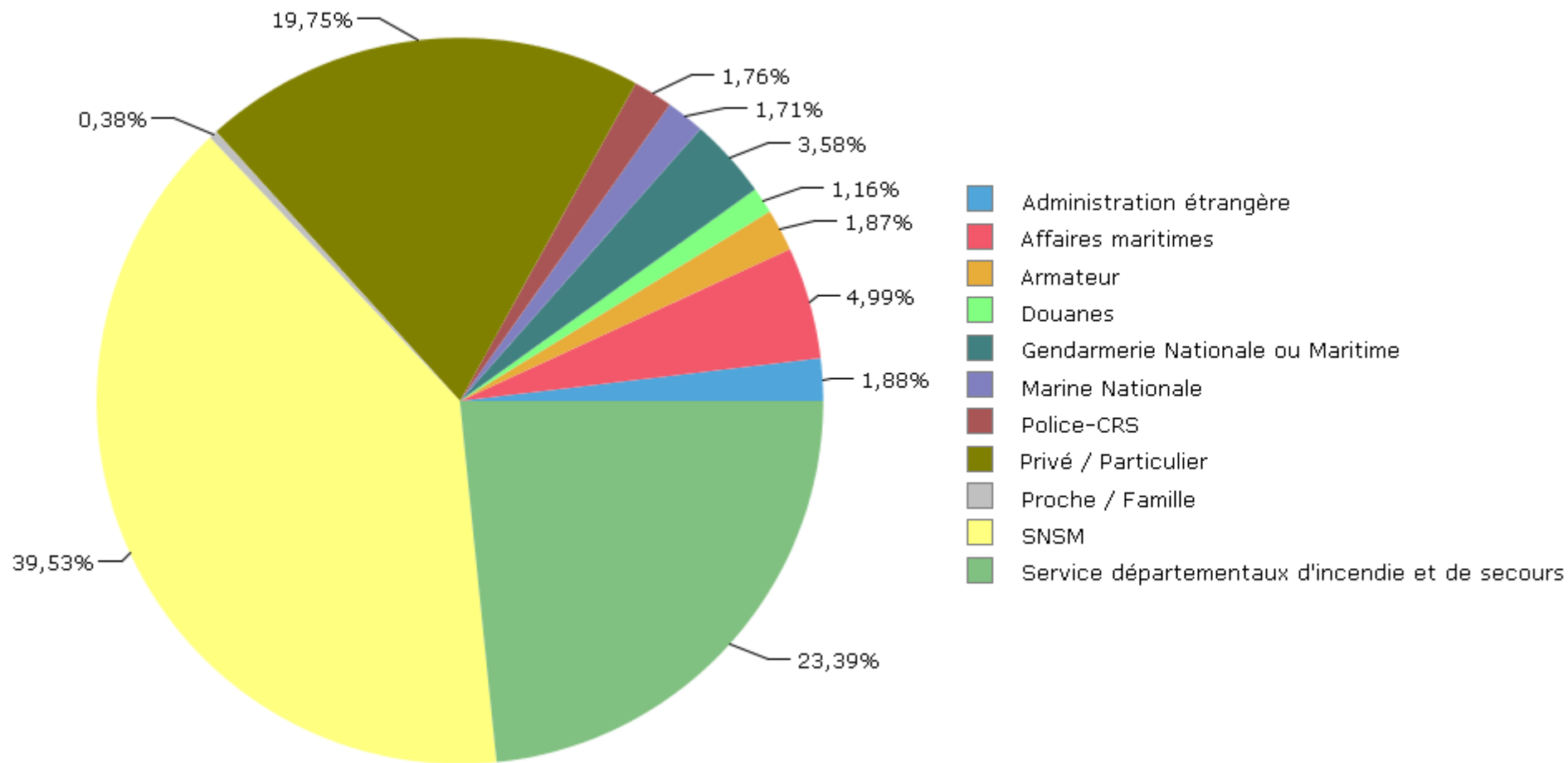
Plaisance et loisirs nautiques
D8 - Moyens aériens répartition par CROSS
juin à septembre 2010 (en pourcentage du temps)

CROSS	Moyens	Gris-nez	Jobourg	Corsen	Etel	La Garde	Corse	Réunion	Antilles Guyane	Polynésie Française	Nouvelle Calédonie
Administration étrangère	Aéronef		6,55%	2,11%				42,97%			
	Hélicoptère	3,62%	2,20%			1,26%					
Armée de l'air	Aéronef									12,17%	
	Hélicoptère						4,49%	3,46%	100,00%	9,81%	47,11%
COZ / Sécurité civile	Hélicoptère	49,14%	23,80%	41,85%	44,36%	49,85%	70,54%				
Douanes	Aéronef			2,99%	3,60%	4,15%					
	Hélicoptère	3,00%	1,16%	0,88%		0,46%	4,10%				
Gendarmerie Nationale ou Maritime	Hélicoptère			7,88%	24,35%	7,79%	20,65%	37,50%			33,89%
Marine Nationale	Aéronef	6,90%	0,44%	2,34%	2,14%	5,82%	0,22%			78,02%	19,00%
	Hélicoptère	37,34%	65,86%	41,95%	25,55%	30,66%		16,07%			

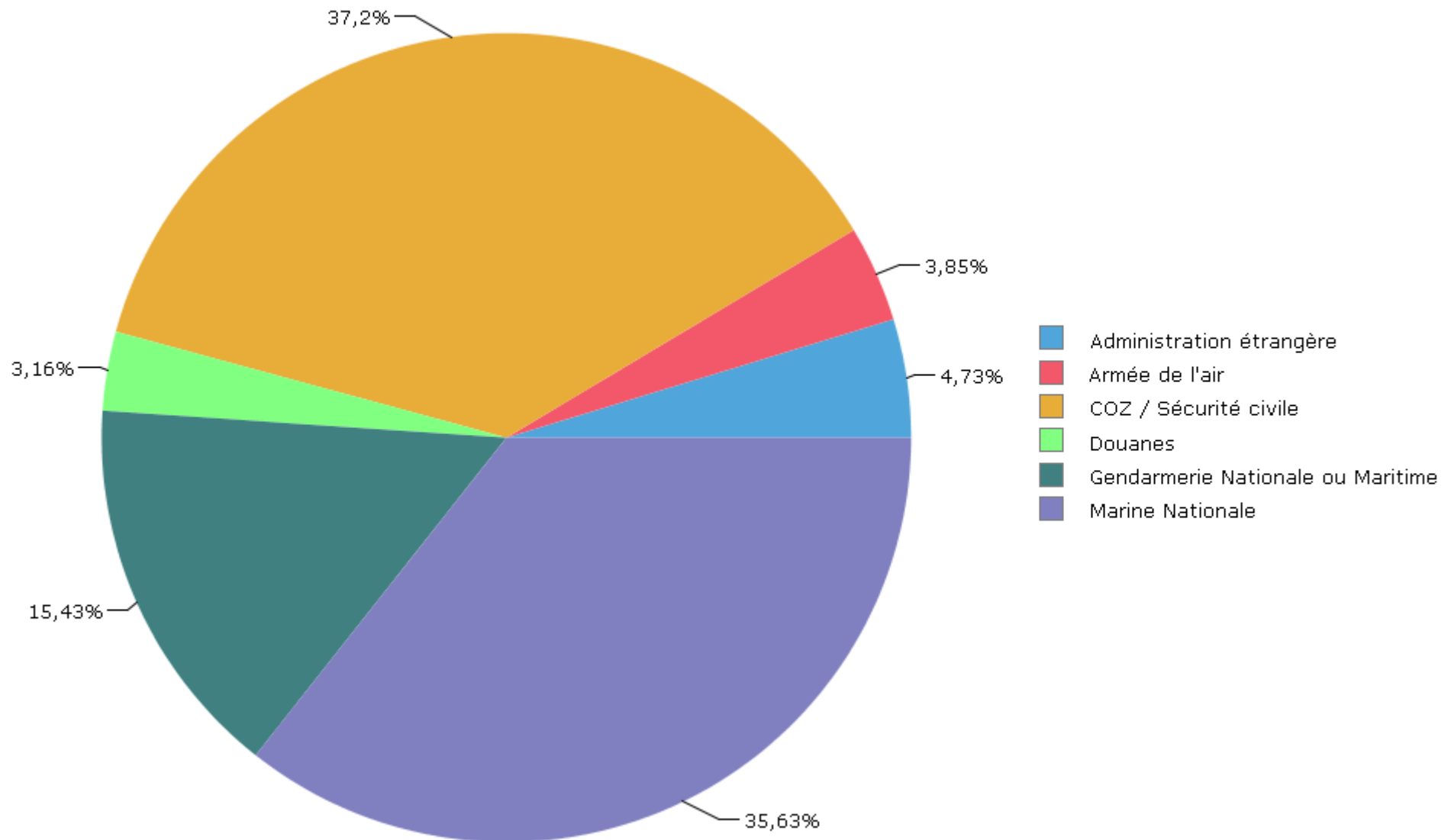
Plaisance et loisirs nautiques
D9 - Moyens aériens répartition par CROSS
juin à septembre 2010 (en nombre)

CROSS	Moyens	Gris-nez	Jobourg	Corsen	Etel	La Garde	Corse	Réunion	Antilles Guyane	Polynésie Française	Nouvelle Calédonie
Gendarmerie Nationale ou Maritime	Hélicoptère			7	44	6	5	19			5
Douanes	Aéronef			2	6	4					
	Hélicoptère	3	2	1		1	2				
COZ / Sécurité civile	Hélicoptère	19	25	34	96	38	27				
Marine Nationale	Aéronef	1	1	1	4	1	1			9	1
	Hélicoptère	22	34	46	38	22		4			
Armée de l'air	Aéronef									1	
	Hélicoptère						1	1	1	3	2
Administration étrangère	Aéronef		3	1				2			
	Hélicoptère	2	2			1					
Total		47	67	92	188	73	36	26	1	13	8

Plaisance et loisirs nautiques
D10 - Moyens maritimes répartition des temps d'intervention
juin à septembre 2010



Plaisance et loisirs nautiques
D11 - Moyens aériens répartition des temps d'intervention
juin à septembre 2010



Plaisance et loisirs nautiques

E - Requêtes spécifiques

juin à septembre 2010

E1 - Statistiques avaries propulsion ou panne de carburant en fonction de la force du vent

E2 - Statistiques échouement en fonction de la force du vent

Plaisance et loisirs nautiques
E1 - Statistiques difficulté de manoeuvre ou panne de carburant
en fonction de la force du vent
juin à septembre 2010

FLOTTEUR	Force 0 à 1	Force 2 à 6	Force 7 à 12	Total
Loisirs nautiques	1	105	10	116
<i>pourcentage</i>	5.88%	59.32%	58.82%	54.98%
Navires à moteurs	14	46	3	63
<i>pourcentage</i>	82.35%	25.99%	17.65%	29.86%
Voiliers	2	26	4	32
<i>pourcentage</i>	11.76%	14.69%	23.53%	15.17%
Ensemble national	17	177	17	211

Plaisance et loisirs nautiques
E2 - Statistiques échouement
en fonction de la force du vent
juin à septembre 2010

FLOTTEUR	Force 0 à 1	Force 2 à 6	Force 7 à 12	Total
Loisirs nautiques	1	10	1	12
<i>pourcentage</i>	5.26%	4.78%	16.67%	5.13%
Navires à moteurs	8	85	1	94
<i>pourcentage</i>	42.11%	40.67%	16.67%	40.17%
Voiliers	10	114	4	128
<i>pourcentage</i>	52.63%	54.55%	66.67%	54.70%
Ensemble national	19	209	6	234