



SÉCURITÉ MARITIME

La signalisation maritime

Novembre 2022

Un navigateur détermine sa position régulièrement sur une carte marine en utilisant tous les moyens dont il dispose : les aides à la navigation maritimes (actives ou passives), les amers, les moyens de positionnement radio-électriques (GPS, DGPS, etc.), les astres, l'estime.

Un navigateur doit savoir reconnaître et utiliser les différents repères qui jalonnent la côte : de jour les amers et les aides à la navigation maritimes, de nuit les feux de signalisation maritime. Grâce à eux, un navigateur parvient à la fois à se

situer et à garder ses distances de la côte et de ses dangers. Tous ces renseignements élémentaires sont contenus dans les documents nautiques tels que les cartes marines, les livres des feux, ou les instructions nautiques.

Les aides à la navigation maritimes sont donc l'ensemble des marques mises en place à l'intention de tous les navigateurs afin de leur permettre de réaliser une navigation en toute sécurité

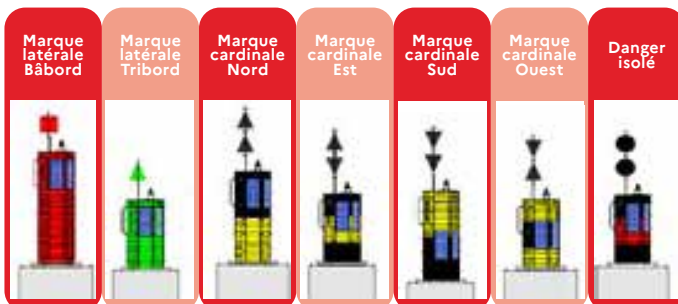
Le service public des Phares

& Balises, au travers de ses missions, participe à la sécurité de la navigation maritime et est à l'écoute des usagers de la mer. En effet, ces derniers jouent un rôle déterminant dans le processus de l'information nautique, en signalant les problèmes de signalisation maritime qu'ils observent auprès du point d'accueil des affaires maritimes (DDTM, Délégation à la mer et au littoral), de la capitainerie ou du service chargée de la signalisation maritime.

BOUÉES DE NOUVELLE GÉNÉRATION

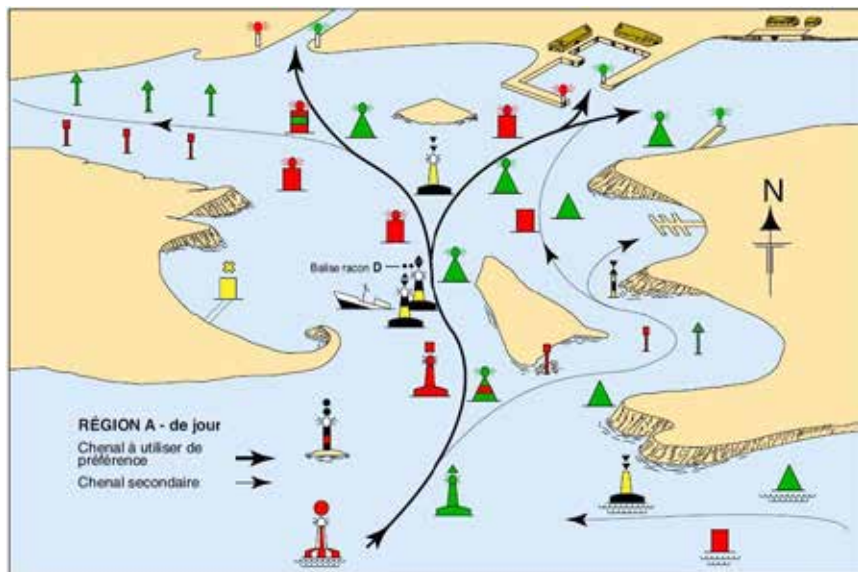
Les bouées de nouvelle génération sont plus visibles, plus légères, leur flotteur étant en matériaux composites et d'une exploitation plus facile. Leur équipement (feu, racon, AIS) fonctionne à l'énergie solaire.

Différents exemples de bouées de nouvelle génération :



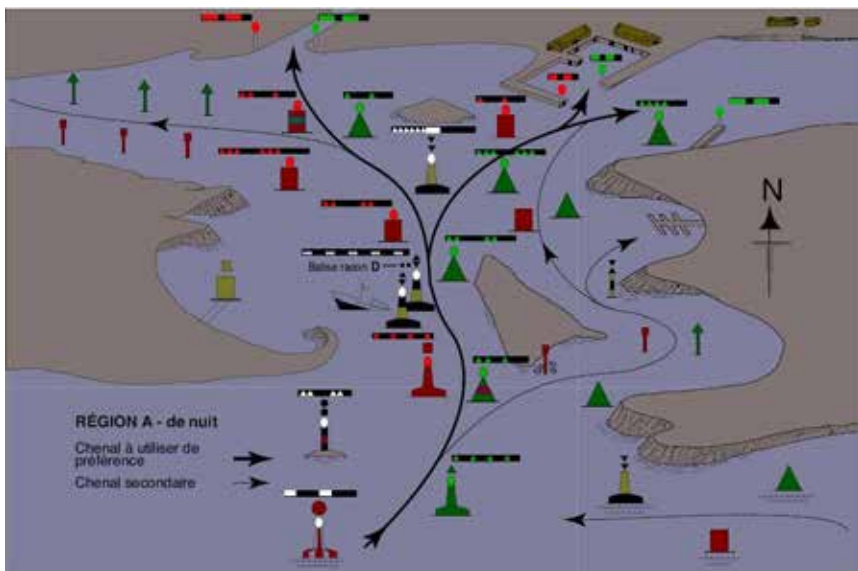
BALISAGE DE JOUR

Région de balisage A



BALISAGE DE NUIT

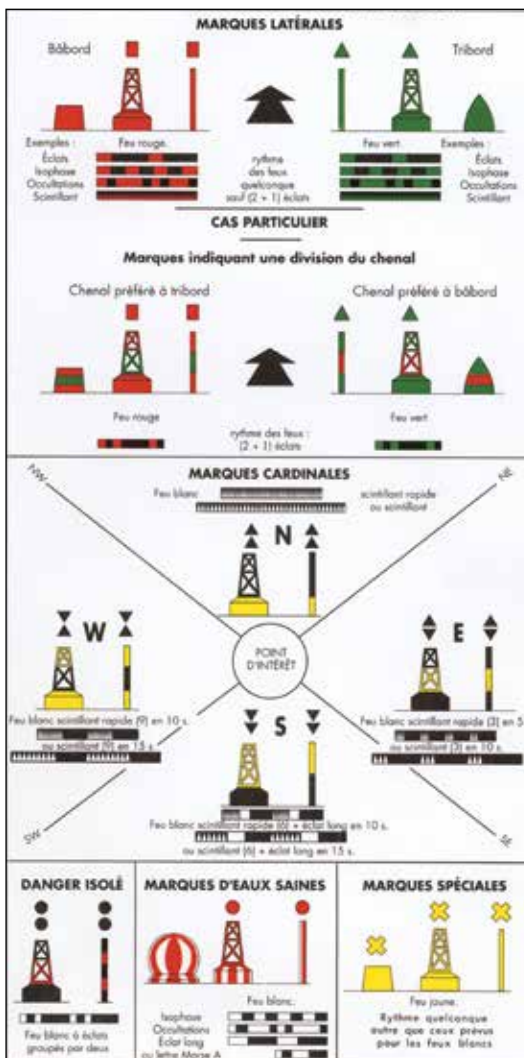
Région de balisage A



BALISAGE MARITIME

SYSTÈME « A.I.S.M. »

Région de balisage A



NOTA : Dans la région de balisage B (Amériques, Japon, Philippines et République de Corée), les couleurs des marques latérales sont inversées. Retrouvez les planches sur diffusion.shom.fr/loisirs/plaisance/signalisation-maritime.html

POUR EN SAVOIR PLUS

L'ensemble des fiches sur la plaisance est disponible sur le site :

www.mer.gouv.fr/fiches-dinformation-et-editions-de-la-navigation-de-plaisance-et-des-loisirs-nautiques



**SECRETARIAT D'ÉTAT
CHARGÉ DE LA MER**

*Liberté
Égalité
Fraternité*

**Faites un don aux
sauveteurs en mer :**
<https://don.snsn.org>

**Suivez l'actualité
du secrétariat d'État
chargé de la Mer**

